

*Willkommen in den feuchten Höhlen im Glarnerland ...*

*Der Banker in Mollis wird in diesem Umnutzungs vorschlag zum Bordell umfunktioniert. Das Entwerfschema ermöglicht allerhand assoziative Gedankenspiele im Zusammenhang mit Banker anlagen und Bordellen. Der Banker ist nicht mehr länger eine in sich gekehrte Überwachungs- und Verteidigungs-Maschine sondern fungiert nun als Blickfang für eine bestimmte Klientel. Das Tarnungsmotiv ist dagegen weiter von zentraler Bedeutung, das Etablissement soll und darf sich der Öffentlichkeit nicht auf den ersten und zweiten Blick erschliessen. Den Aspekt der Diskretion unterstreicht das räumliche Procedere des Zugangs zur Bordellanlage.*

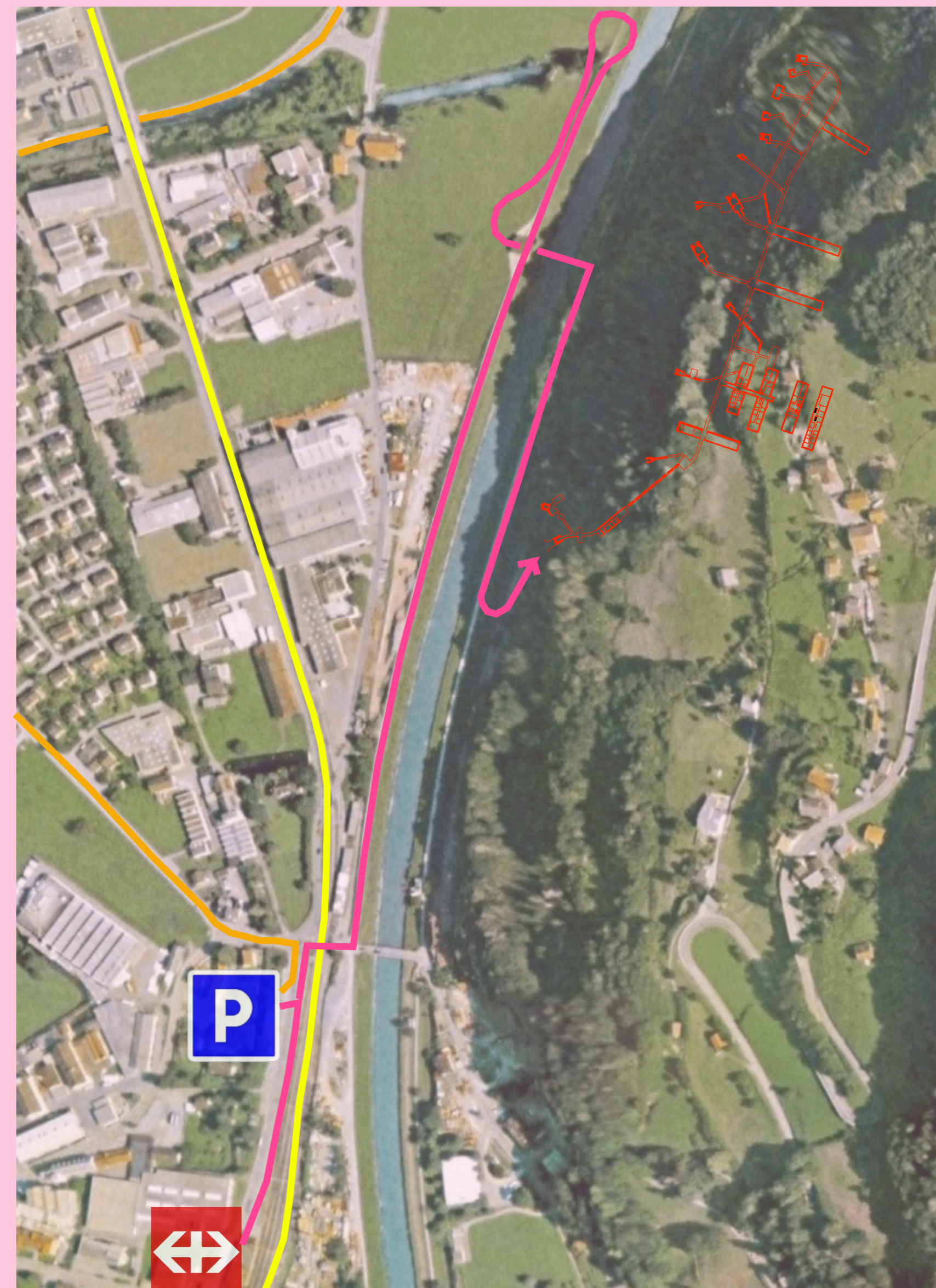


*Ziel anvisieren ...*

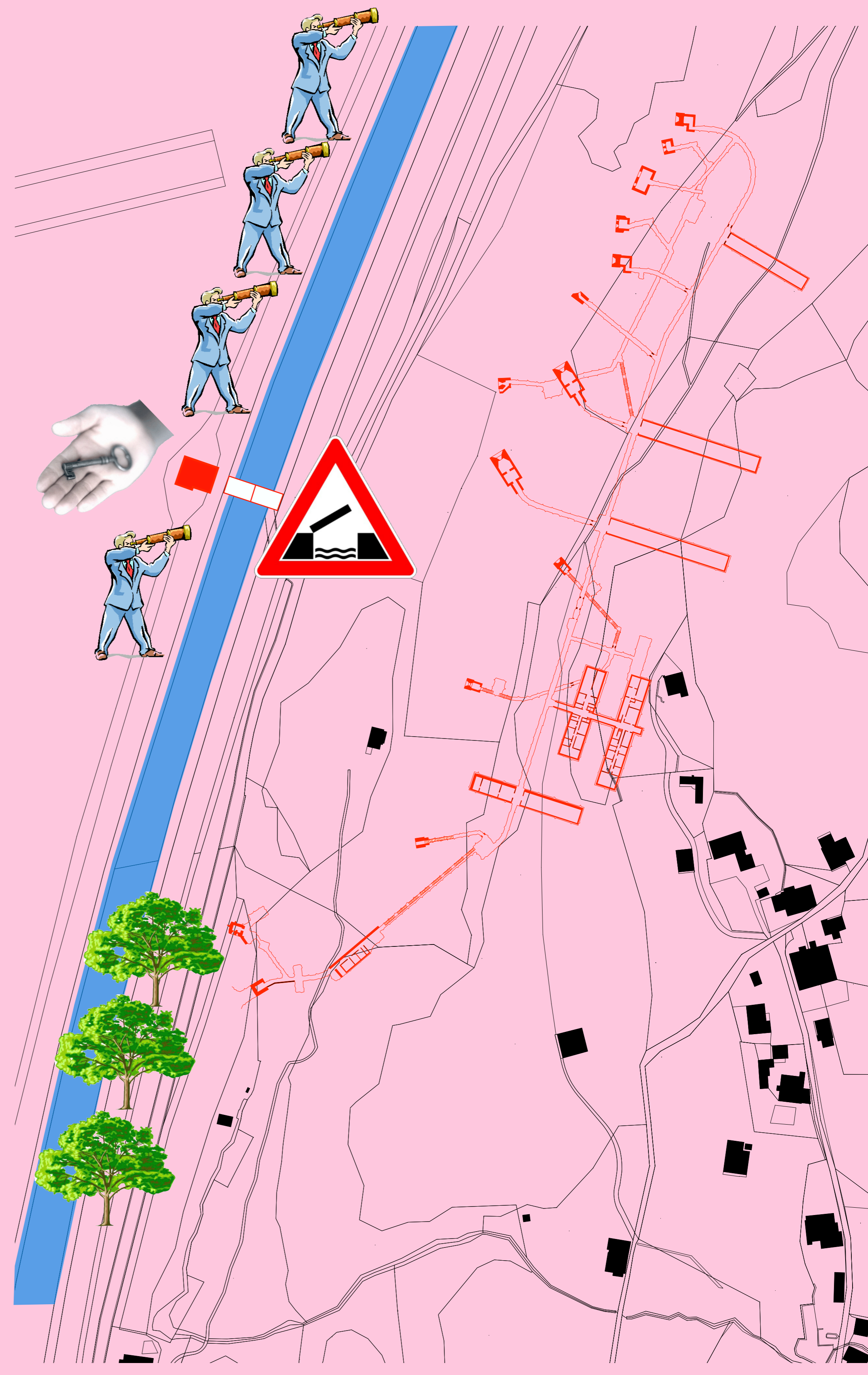
*Geniessen Sie die einmalige Aussicht im Glarnerland ...*



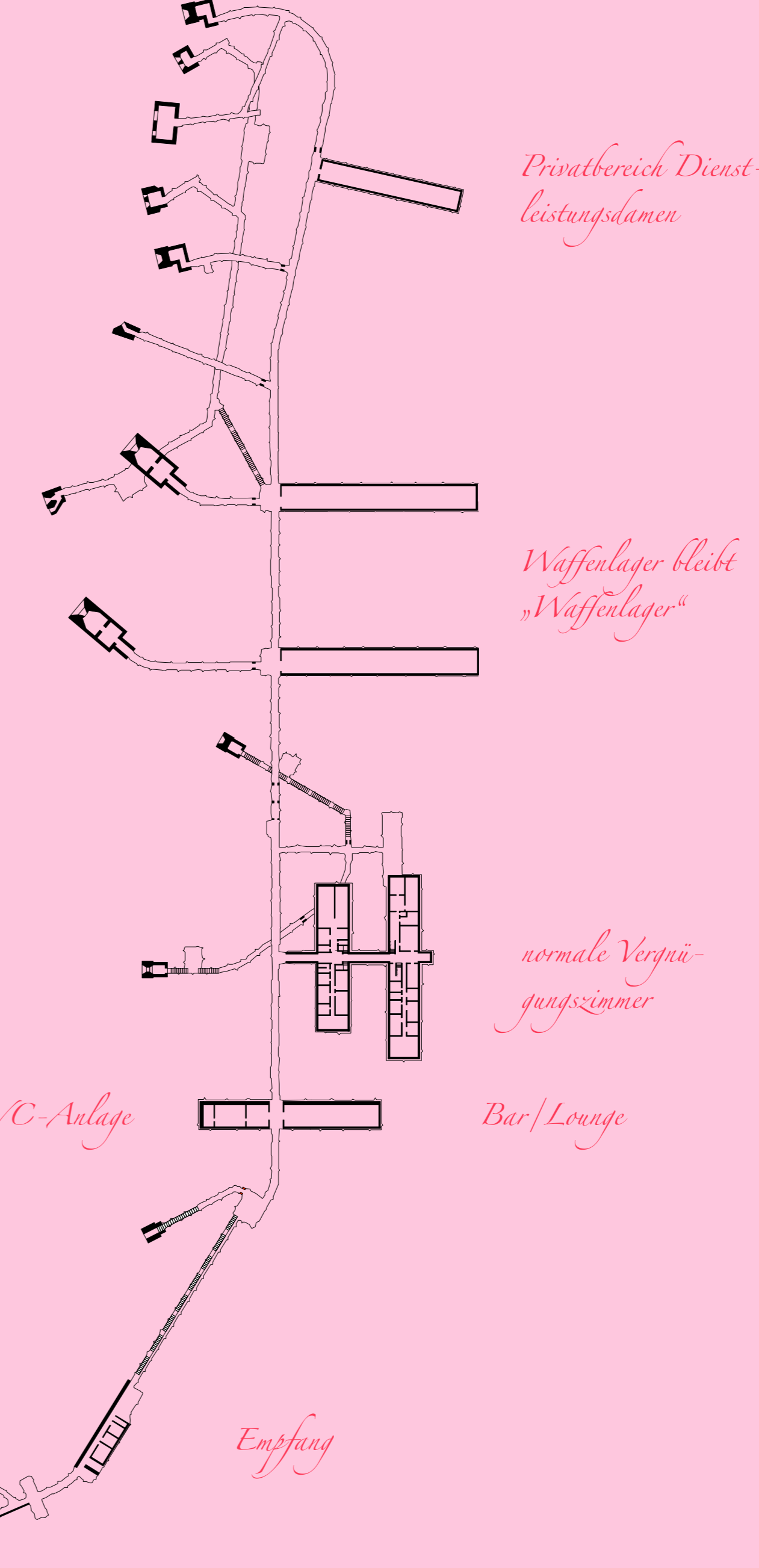
*Höchste Diskretion garantiert ...*



*Rehe vor dem Sturm ...*



- 7 Thonenzimmer*
- Kälteenträume*
- Waffenkammer*
- Offiziersraum*
- Geschützraum*
- Bei der Höhle menschen*
- Menschenschiebe*
- Massenschlag*



- Recherzenen*
- Öffentliche WC-Anlage*
- Kleine Arrestzelle*
- Aufhearnen*
- Eingang*

- Privatbereich Dienstleistungsdänen*
- Waffenlager bleibt 'Waffenlager'*
- normale Verpflegungszimmer*
- Bar/Lounge*