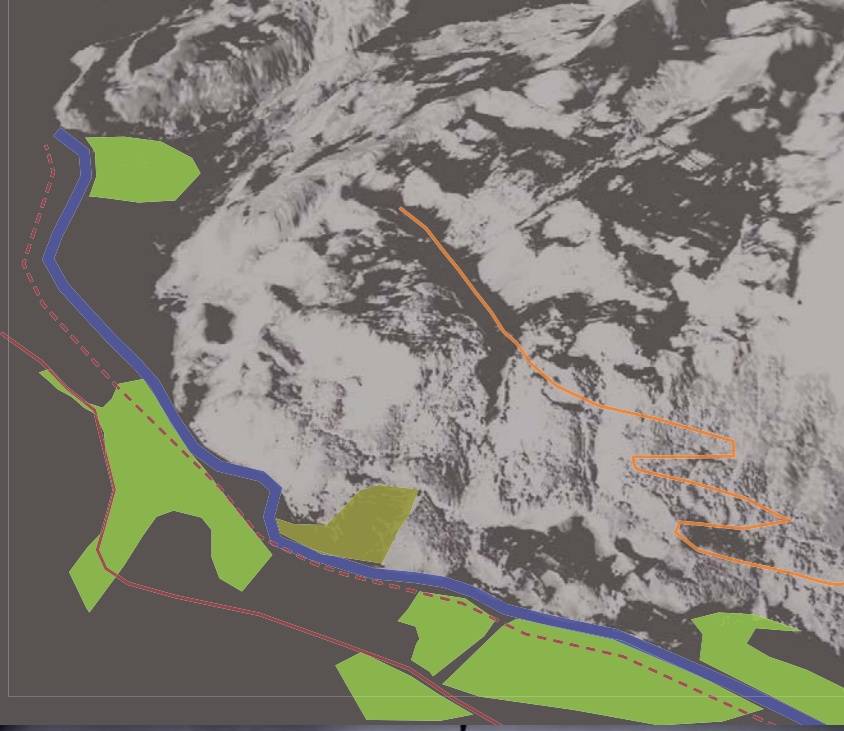


BUNKER CAMPING ENNETBERGE

urban studio / bunkerwelten / hs 07 / zhaw / student: emanuel moser



Höhe

Berg

Diese zwei Bunker werden zu Massenlagern umfunktioniert, wobei der jeweilige Dachstock ausgebaut wird. Im einen befinden sich die Duschen und Toilettenanlagen, im andern das Zentrum mit Kochgelegenheiten (Feuerstelle) und Gruppenraum im UG. Kapazität: je 8 Personen

Tal

Die beiden Bunker dienen lediglich als Zufluchtsort bei Schlechtwetter oder als Koch und Duschegelegenheit. Zwischen den Bunkern befindet sich ein Zeltplatz für das Übernachten im Freien, der Zeltplatz bietet zudem die Möglichkeit an div Feuerstellen zu grillieren. Der Platz ist nur für kleine Zelte gedacht, da die Kapazität nicht allzu hoch ist und die Fläche nicht an jeder Stelle eben ist. Je nach Jahreszeit teilen sich die Camper den Platz mit den Kühen der umliegenden Höfe. Kapazität: ca. 50 Personen

Tiefe

Berg

Diese zwei Bunker werden zu Massenlagern umfunktioniert, wobei der jeweilige Dachstock ausgebaut wird. Im einen befinden sich die Duschen und Toilettenanlagen, im andern das Zentrum mit Kochgelegenheiten (Feuerstelle) und Gruppenraum im UG. Kapazität: je 8 Personen

Tal

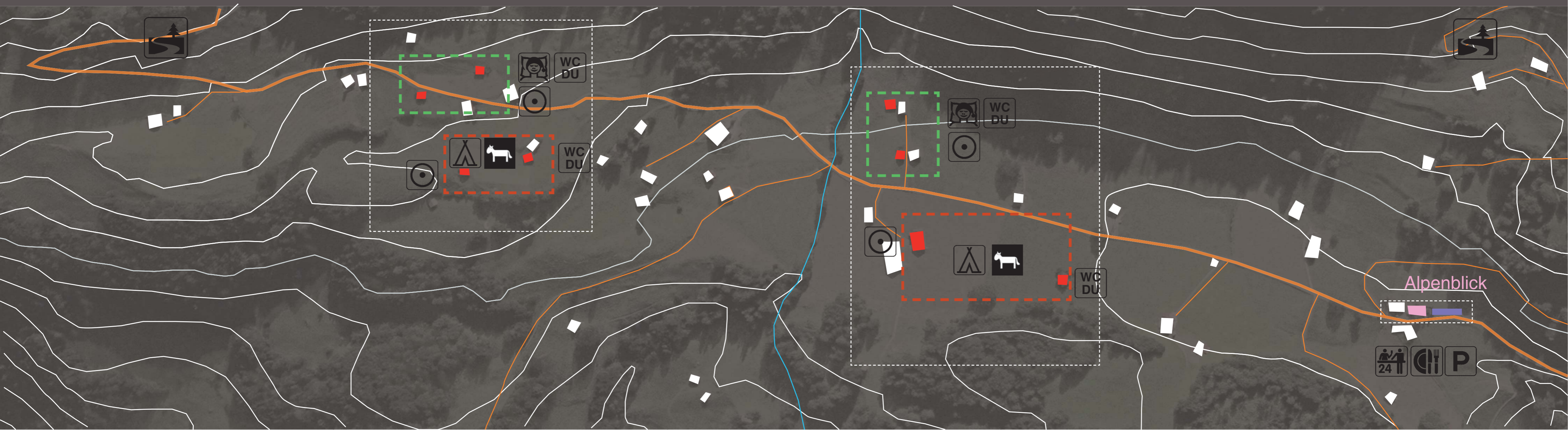
Eine grosse Ebene erstreckt sich zwischen den beiden Bunkern. Die Bunker dienen lediglich als Zufluchtsort bei Schlechtwetter oder als Koch und Duschegelegenheit. Hier findet der Besucher genügend Platz um zu grillieren, für Gesellschaftsspiele und Sonnenbaden. Durch verschiedene Rasenmuster wird die Wiese in Zeltzonen unterteilt, je nach Bedarf und Platzreservierung können die Zonen vergrössert oder verkleinert werden. Befindet sich beispielsweise ein Pfadilager am Talplatz wird die Wiese, den Bedürfnissen entsprechend, umgemäht. Je nach Jahreszeit teilen sich die Camper den Platz mit den Kühen der umliegenden Höfe. Kapazität: ca. 100 Personen

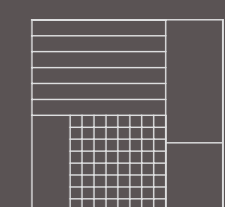
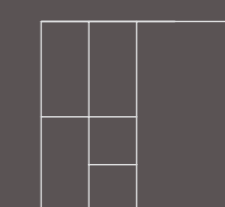
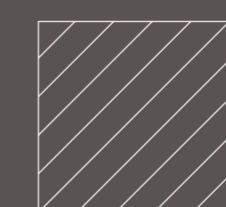
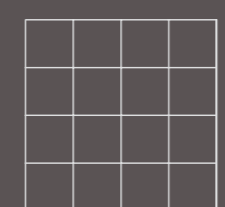
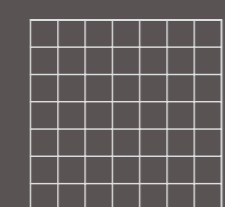
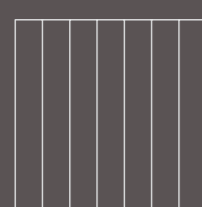
Parking und Empfang

Die Besitzer des Restaurants Alpenblick beherbergt die Reception, hier können während 24h am Tag Zelte oder Plätze in den Bunkern gemietet werden.

Das Zelten auf den Wiesen ist kostenlos, die Benutzung der Bunker jedoch ist kostenpflichtig.

Direkt vor dem Restaurant befinden sich Parkplätze für die Camper, welche meist für ein oder zweitägige Wandertrips einen Platz zum schlafen suchen.





Rasenmusterung
Bedarfsabhängig, verschiedene Variationen möglich.

Hochsaison. Viele Camper. Viebestand weicht auf andere Wiesen oder Zonen innerhalb des Platzes aus.

Übergangszeit, Schneefall und Kälte. Kein Betrieb.

Übergangszeit, Schneefall und Kälte. Kein Betrieb.

JAN FEB MAR APR MAI JUN JUL AUG SEP OKT NOV DEZ

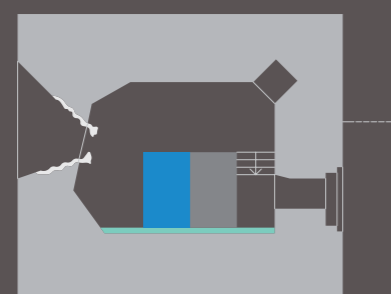
Vorsaison. Vereinzelte Camper. Hoher Viehanteil.

Nachsaison. Vereinzelte Camper. Hoher Viehanteil.

Schlaf- und Duschbunker



UG, Duschen

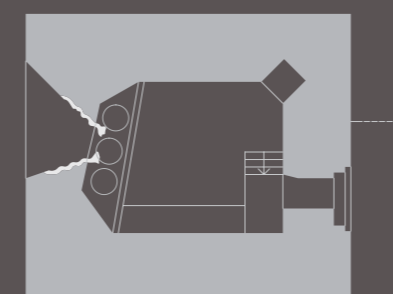


EG, WC

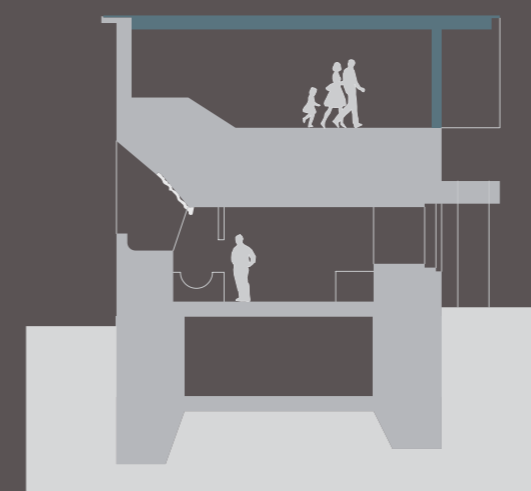


Schnitt, im OG Massenlager

Gemeinschaftsbunker



EG, Kochplatz mit 3 Feuerstellen



Schnitt, OG Massenlager, UG Gemeinschaftsraum



Beispiel einer Lagernutzung



Bei Bedarf



Bei Bedarf