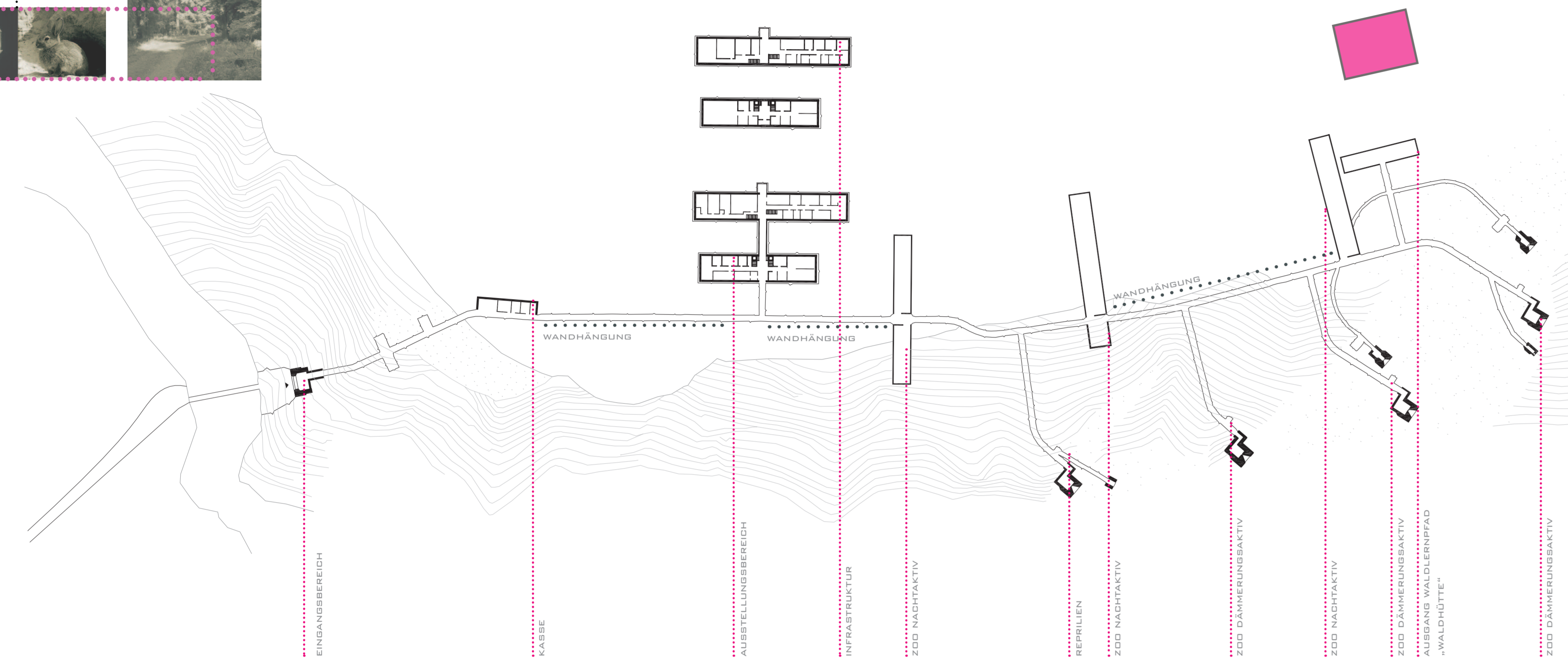
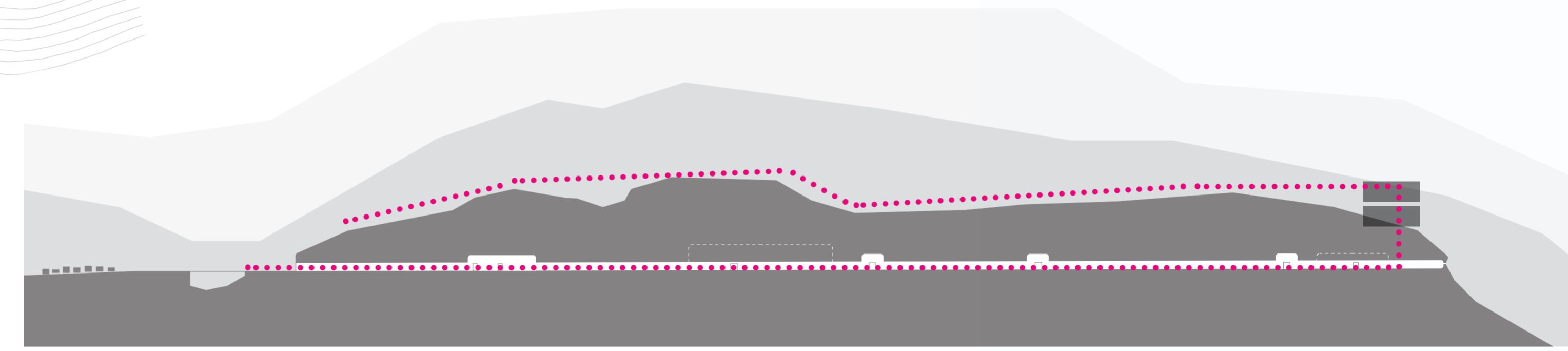


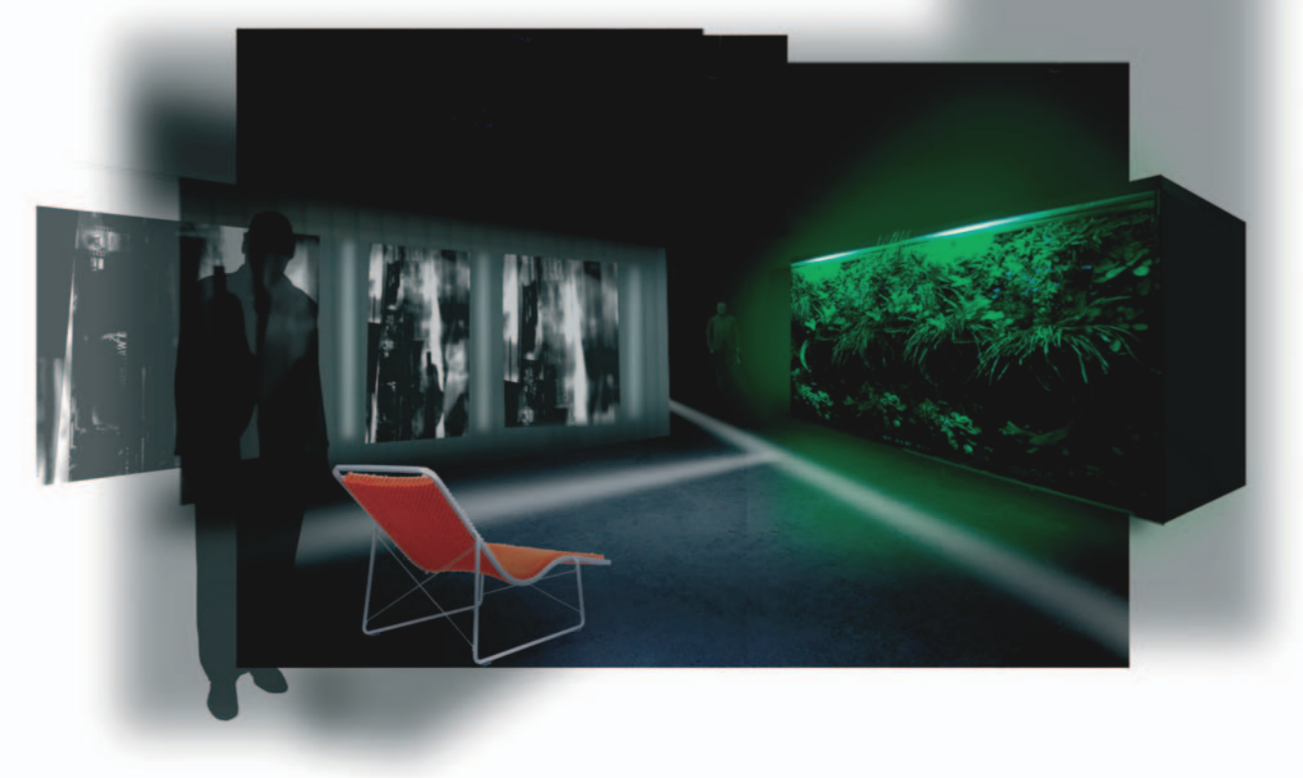
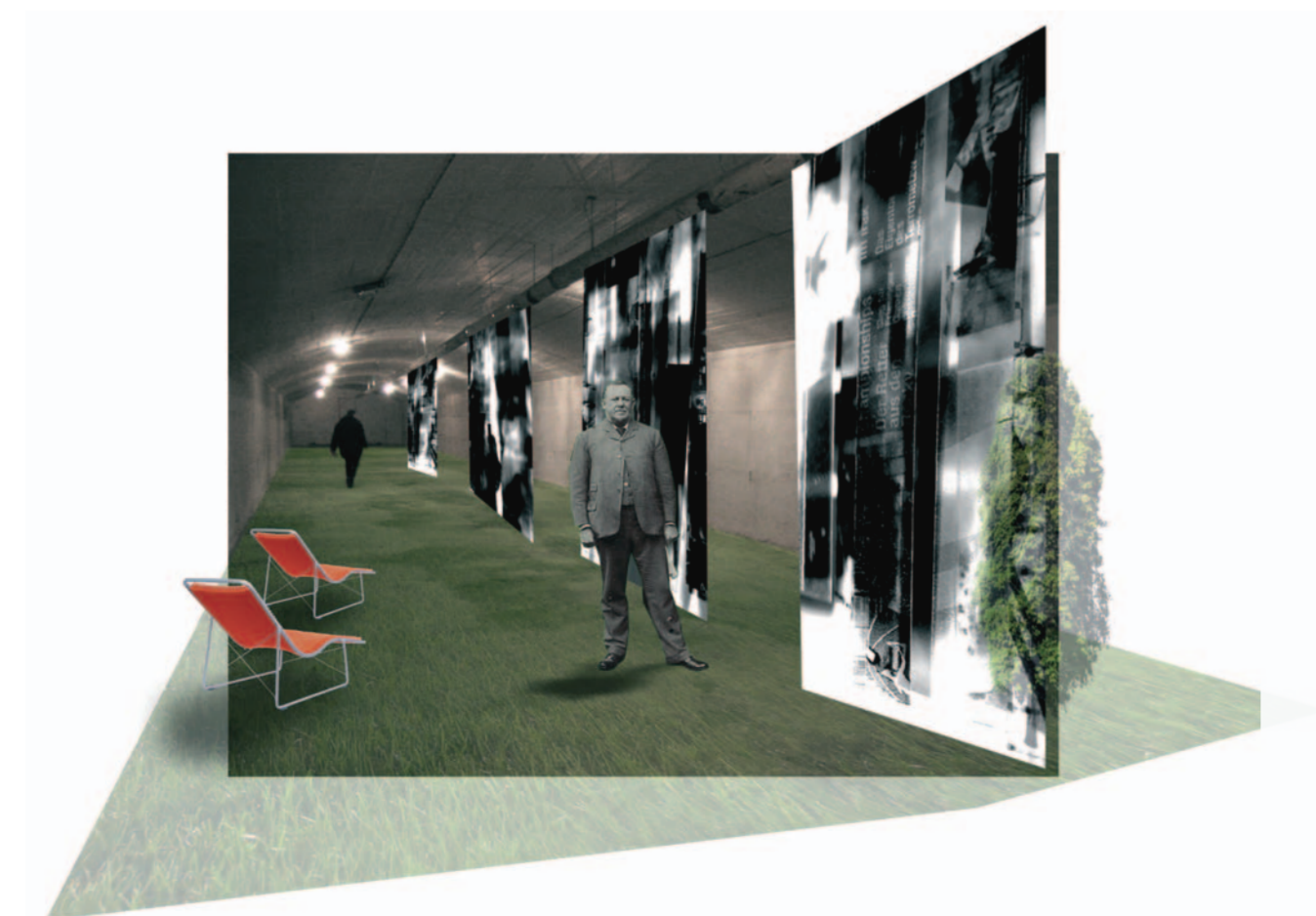
NOCTURAMA - WALDLERNPFAD



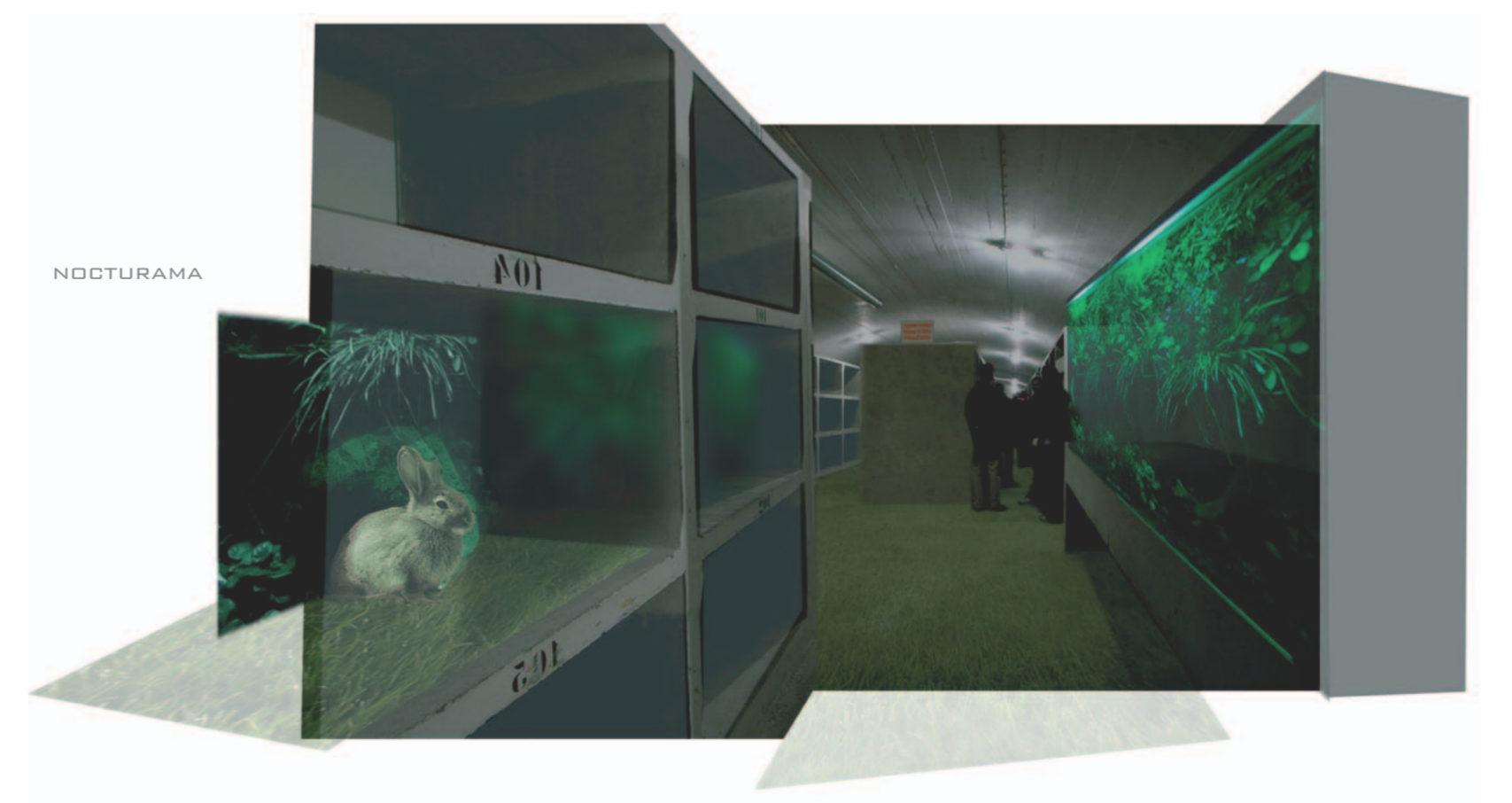
- EINGANGSBEREICH
- KASSE
- AUSSTELLUNGSBEREICH
- INFRASTRUKTUR
- ZOO NACHTAKTIV
- REPTILIEN
- ZOO NACHTAKTIV
- ZOO DÄMMERUNGSAKTIV
- ZOO NACHTAKTIV
- ZOO DÄMMERUNGSAKTIV
- AUSGANG WALDLERNPFAD „WALDHÜTTE“
- ZOO DÄMMERUNGSAKTIV



KASSE



REPTILIEN



NOCTURAMA

EINFLÜSSE ANALYSE

EXTERNE ERSCHLISSUNG, ÖFFENTLICHER VERKEHR, PRIVATVERKEHR, WANDERWEGE, VELOWEG
 INTERNE ERSCHLISSUNG
 TOURISMUS, GASTRONOMIE, (HOTELLERIE/PARAHOTELLERIE)
 GRÜNFLÄCHEN, ALLEEN, FLÜSSE, WÄLDER
 FLORA/FAUNA, SPEZIELLE TIERE, HERDEN, PFLANZEN

BESCHREIBUNG

DAS WALDLERNPFAD - NOCTURAMA NÄFELS BRINGT DREI NÜTZEN ZUSAMMEN. DER BESUCHER DES NOCTURAMAS, DIE WALDBEGEISTERTEN UND DIE FORSTWARTE. ADDITIV WIRD EIN WALDHAUS DUCH DEN BUNKER ERSCHLOSSEN ERSTELLT.

DURCH DEN UMGEKEHRTEN TAGES- UND NACHTRHYTHMUS IST ES MÖGLICH, MITTEN IM TAG EINEN NÄCHTLICHEN SPAZIERGANG ZU MACHEN UND DIE MYSTERIÖSEN, NACHTAKTIVEN TIERE ZU BEOBSACHTEN. ENTLANG DEN PFADEN DES BESTEHENDEN VOLUMENS WERDEN NATÜRLICHE EINGERICHTETEN GEHEGEN GESTALTET, BEGEGNET MAN FAULTIE REN, NACHTAFFEN, OZELOTEN, GÜRTELTIERN, GROSSEN ANAKONDAS UND FLEDERMÄUSEN.