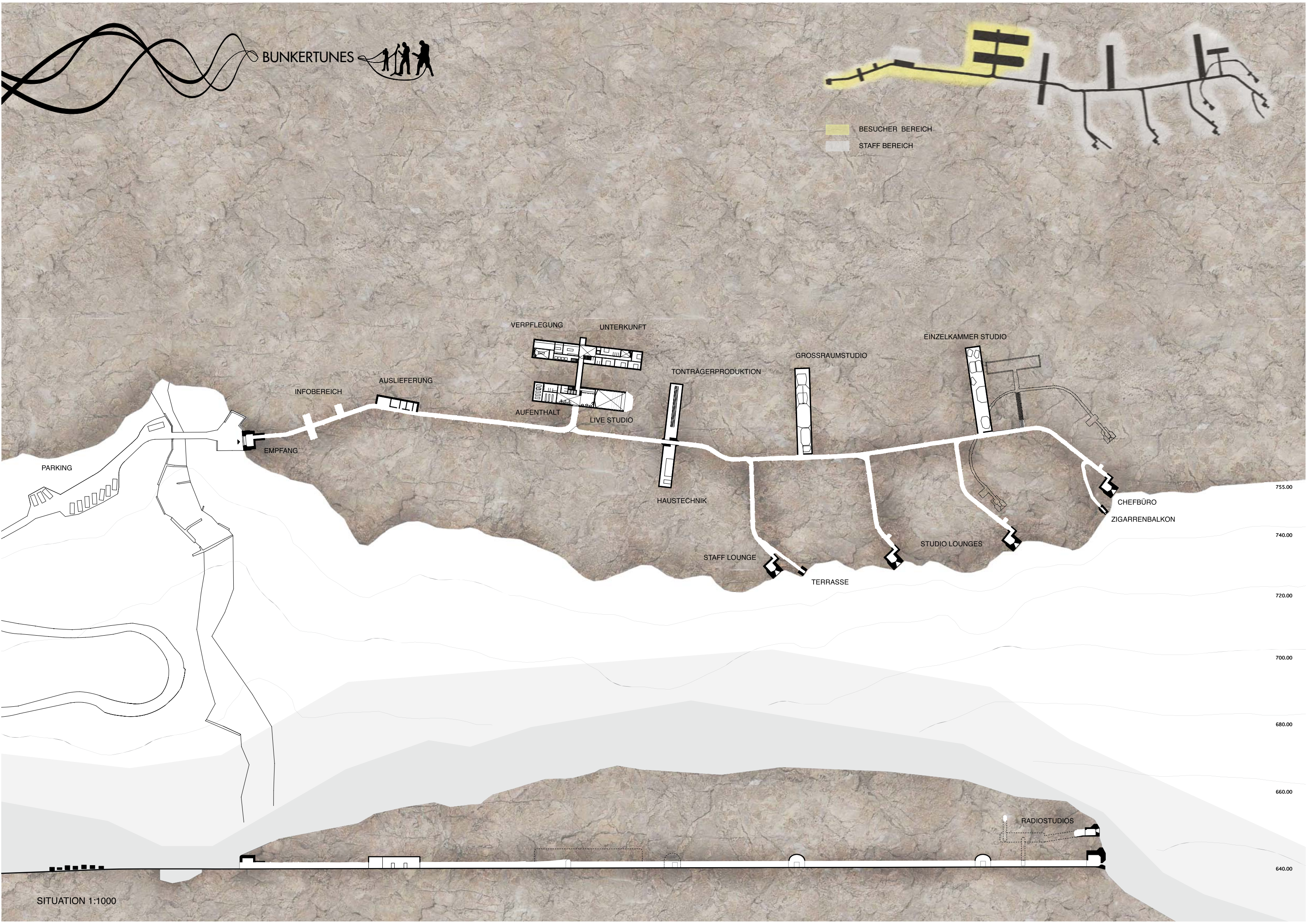
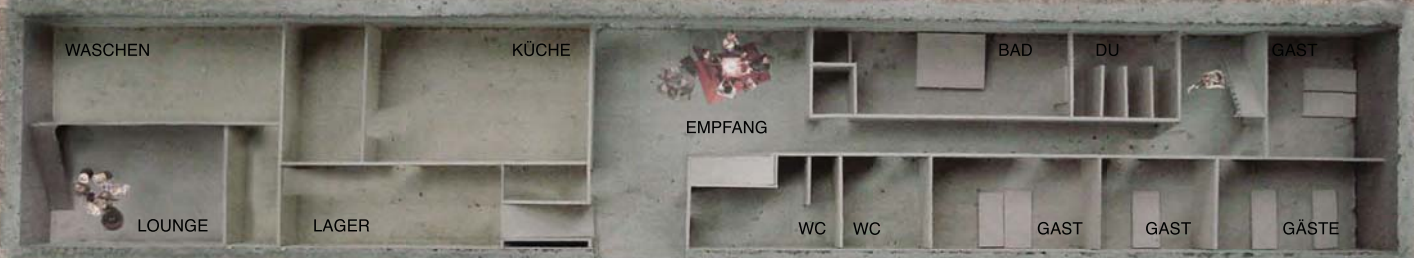
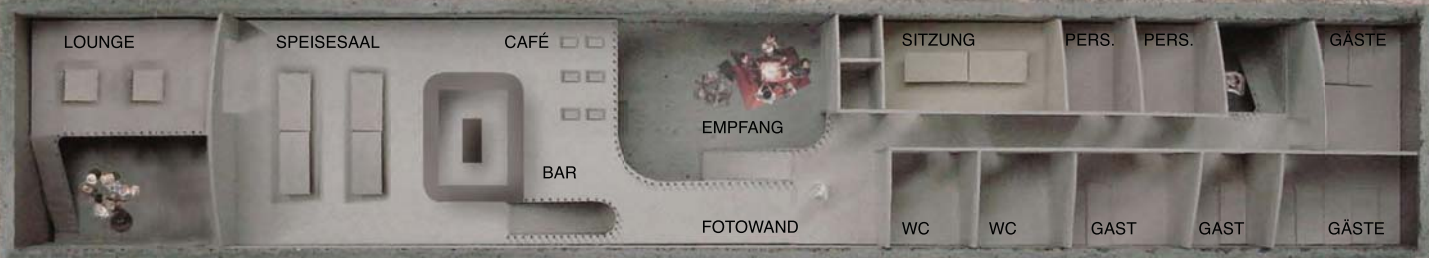


BUNKERTUNES



- BESUCHER BEREICH
- STAFF BEREICH



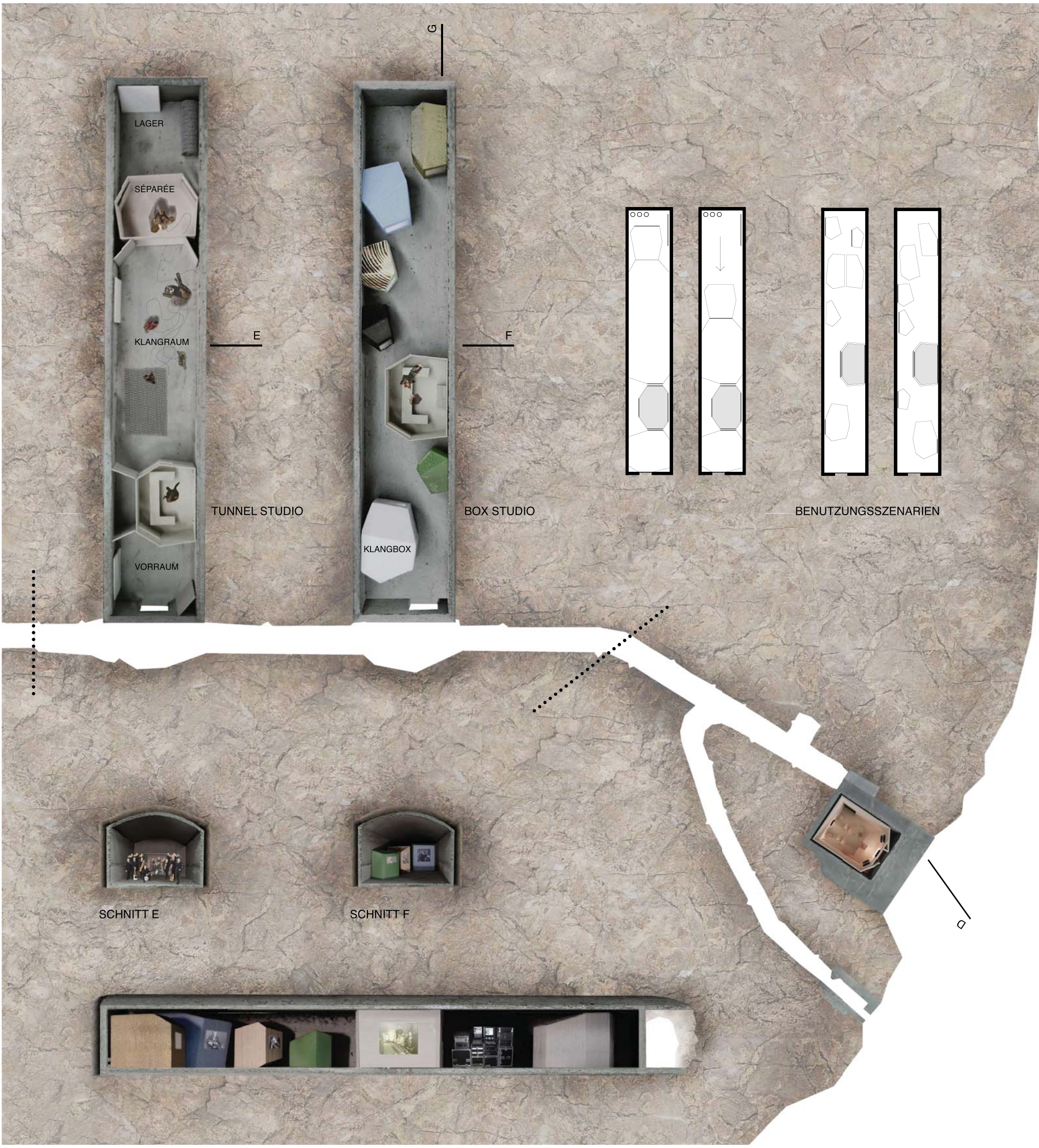


OBERGESCHOSS

ERDGESCHOSS



1:200



KONZEPT

MITTEN IM SCHWEIZER BERGMASSIV NISTET SICH EIN PLATTENLABEL IN EINER AUSGEMUSTERTEN BUNKERANLAGE EIN. ABGESCHIRMT VON AUSSENWELT UND ZEIT VERFÜGT DER UNTERIRDISCHE ORGANISMUS ÜBER AUSREICHEND RAUM UM NICHT NUR DREI UNTERSCHIEDLICHE TONSTUDIOS MIT BÜROS UND REGENERIERUNGSRÄUMEN, SONDERN AUCH EINEN PR-BEREICH, EIN RESTAURANT UND EINEN HOTELTRAKT UNTERZUBRINGEN, SODASS SICH DIE MUSIKER TAGELANG UNGESTÖRT AUF IHRE MUSIK KONZENTRIEREN KÖNNEN.

SITUATION

EIN PLATTENLABEL IST NUR BESCHRÄNKT ORTSGEBUNDEN, DA ES SICH UM EINEN MEDIENPRODUZENTEN HANDELT, DER SICH NICHT ÜBER DEN STANDORT VERMARKTEN MUSS. INTERNET, RUNDFUNK UND NATÜRLICH NACH WIE VOR DIE PLATTENLÄDEN SIND SCHNITTSTELLEN ZUM KLANGKONSUMENTEN. TROTZ DER VERMEINTLICHEN UNABHÄNGIGKEIT MÜSSEN SICH MUSIKER, ANGESTELLTE UND EINGELADENE GÄSTE, ZUGANG ZU DIESEM MYSTISCHEN UNDERGROUND PLATTENLABEL VERSCHAFFEN. DAS VORLIEGENDE PROJEKT BEFINDET SICH IN DER FELSFLANKE OBERHALB NÄFELS MIT BLICK IN RICHTUNG LINTHEBENE. ERSCHLOSSEN WIRD DIE ANLAGE DURCH EINE KURVIGE GEMEINDESTRASSE MIT BUSVERKEHR RICHTUNG OBERSEE, VON WO DIE PRIVATE VORFAHRT MIT PARKMÖGLICHKEITEN ABZWEIGT. UM DAS MUSIKSTUDIO ZU BETRETEN MUSS EINE LAUFSTEGARTIGE BRÜCKE ÜBERQUERT WERDEN, WELCHE DIE EINZIGE VISUELLE VERBINDUNG ZUM TAL DARSTELLT.

GRUNDRISS

EMPFANGEN DURCH EIN AUDIOVISUELLES SYSTEM, BETRITT DER BESUCHER DIE UNTERWELT UND BEGIBT SICH AUF DEN 200M LANGEN WEG INS HERZ DER ANLAGE, WO IHN EIN ZWEIFESCHOSSIGER IN SPEZIFISCHE STIMMUNGEN GESETZTER VORRAUM ERWARTET. UNTER DER PROJEKTIONSWAND BEFINDEN SICH HÖRNICHTEN IN DENEN SÄMTLICHE PRODUKTIONEN DES LABELS ZUGÄNGLICH GEMACHT WERDEN SOWIE DIE ZUGÄNGE ZU DEN BESUCHERTOILETTEN UND DEN HOTEL-RESTAURANT BEREICH. DURCH EINE SCHIEBEWAND GETRENNT TRITT DER BESUCHER IN DIE NIEDRIGE BAR VON WO ER DEN LIVE-KONZERTSAAL BETRETEN KANN. IM OBERGESCHOSS DER ERSTEN KAVERNE BEFINDET SICH, ZWISCHEN DEM GROSSZÜGIGEN AUFNAHMERaum UND DEM BÜRO, EIN MEMBER-BEREICH FÜR DIE BANDMITGLIEDER WELCHE DURCH IHRE SCHATTEN AN DER PROJEKTIONSWAND IM VORRAUM ERKANNT WERDEN KÖNNEN. DER UNTERKUNFTSBEREICH IN DER HINTEREN KAVERNE BASIERT AUF DER ZELLENSTRUKTUR DER EHEMALIGEN OFFIZIERSZIMMER UND WIRD DURCH EINEN NASSZELLENBEREICH MIT BADELANDSCHAFT IM ERDGESCHOSS AUFGEWERTET. ÜBER DEN DOPPELGESCHOSSIGEN EMPFANG GELANGT MAN VORBEI AN EINER FOTOWAND HINAUF ZUM CAFE / RESTAURANT DER DURCH EINE ABTRENNBARE ZWEIFESCHOSSIGE LOUNGE ABGESCHLOSSEN WIRD. DIE RÄUME WERDEN DURCH VERGLASUNGEN INDIREKT ÜBER DEN FELS BELEUCHTET. DURCH DIE OHNEHIN KÜNSTLICHE BELICHTUNG KANN DER TAGESRHYTHMUS DEN BEDÜRFNISSEN DER MUSIKER ANGEPAST WERDEN. DIE WÄNDE WERDEN MIT WEISSZEMENT BEPINSALT UM DEN TEILS UNSCHÖN BEARBEITETEN WÄNDE EINEN EINHEITLICHEN CHARAKTER ZU VERLEIHEN. ÜBER DAS WEITLÄUFIGE GANGSYSTEM KANN DER STAFF-BEREICH MIT ZWEI WEITEREN, STARK UNTERSCHIEDLICHEN TONSTUDIOS, PRODUKTIONS-, REDAKTIONS- UND REGENERATIONS-RÄUMEN BETRETEN WERDEN. DAS ERSTE TONSTUDIO BASIERT AUF DEM AKUSTISCHEN ABSTIMMEN EINES RAUMES AUF DIE ANFORDERUNGEN DER MUSIKBANDS. DAS ZWEITE TONSTUDIO HINGEGEN VERFÜGT ÜBER VERSCHIEDENARTIG KONZIPIERTE KLANGBOXEN DIE JEDE TONSPUR SEPARAT IN EINER SPEZIFISCHEN BOX AUFZEICHNET. JEDES DER 3 TONSTUDIOS VERFÜGT ÜBER EINE KLANGLOUNGE MIT TAGESLICHT, DIESE BASIEREN AUF DEM UMGKEHRPRINZIP EINES MUSIKLAUTSPRECHERS, UM DEN MUSIKERN DIE MÖGLICHKEIT ZU BIETEN IHRE NEUEN PRODUKTIONEN AN DER OBERFLÄCHE ZU TESTEN. AM ENDE DER ANLAGE LIEGT DAS CHEFBÜRO IN WELCHEM DIE PLATTENVERTRÄGE UNTERSCHRIEBEN WERDEN, ES STELLT DIE KONTROLLZENTRALE ZWISCHEN DER INNEREN UND DER ÄUSSEREN WELT DAR, WELCHE DEM PLATTENLABEL ÜBER DIE HÖHER GELEGENEN RADIO UND INTERNET VERBINDUNGS-RÄUME EINE STIMME VERLEIHT.







