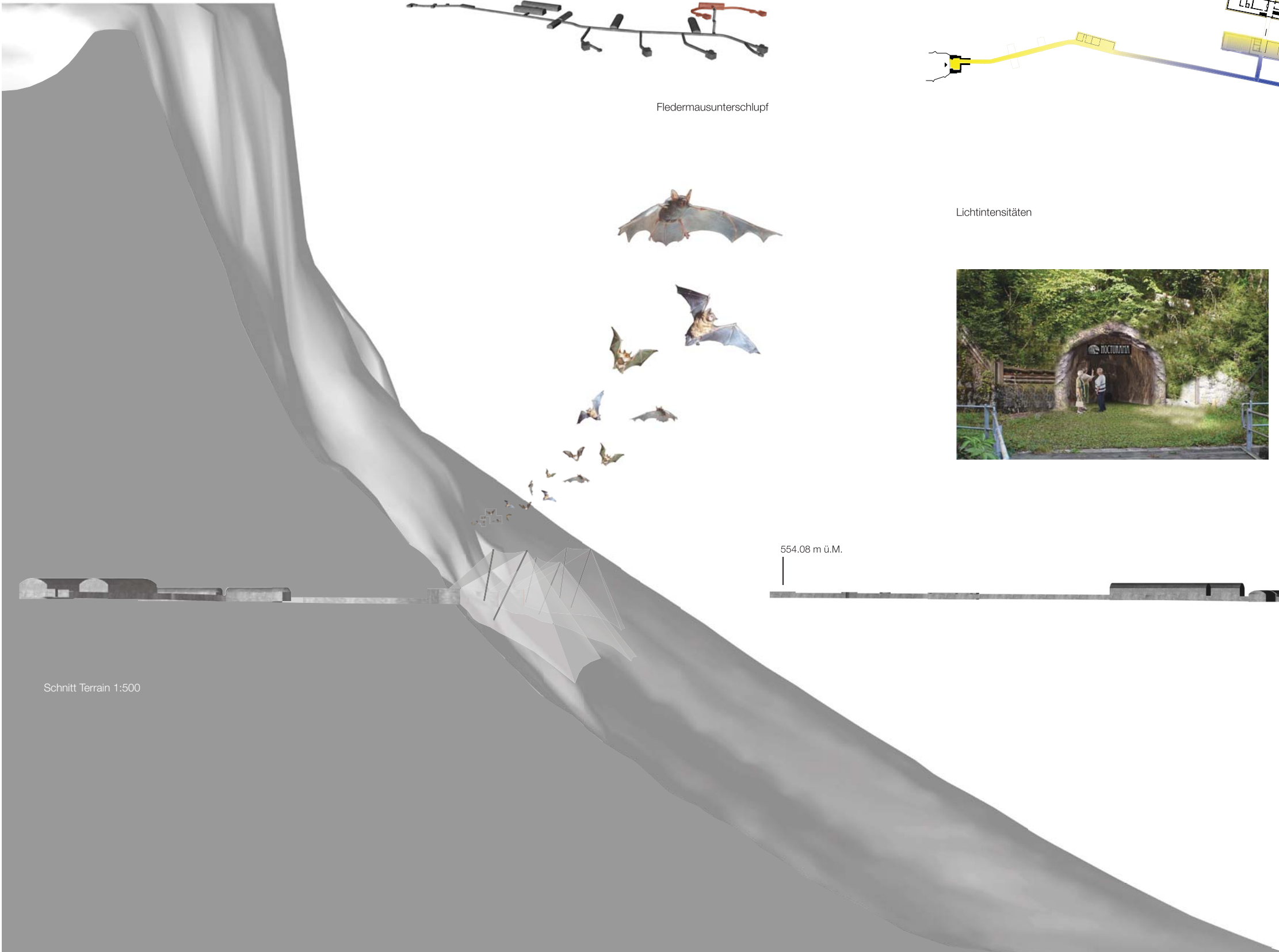


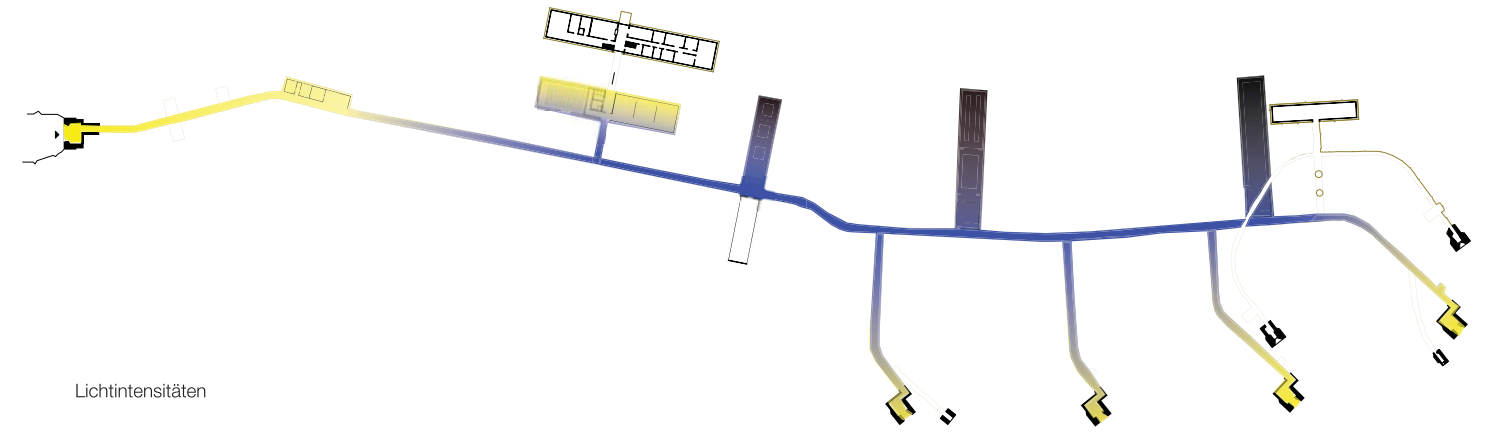
Nocturama Amphibien



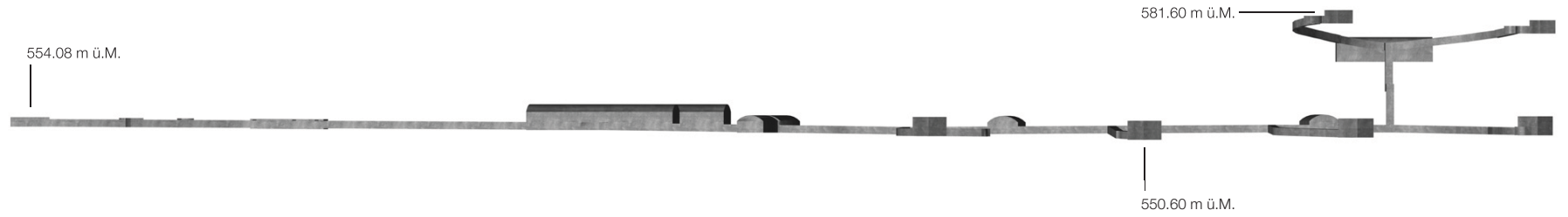
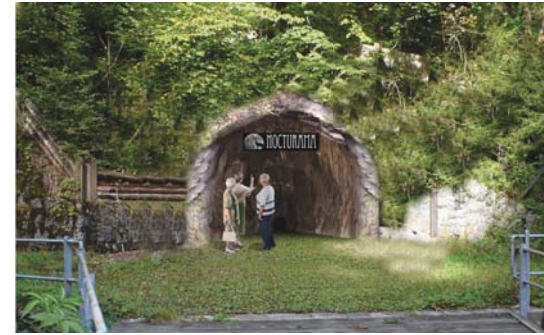
Schnitt Terrain 1:500



Fledermausunterschlupf



Lichtintensitäten



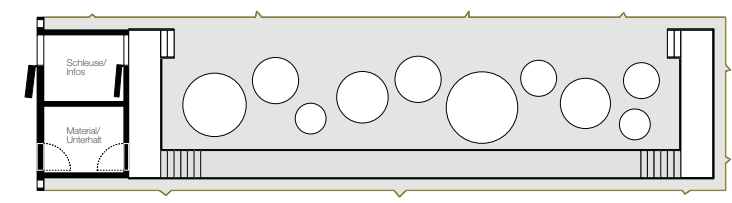
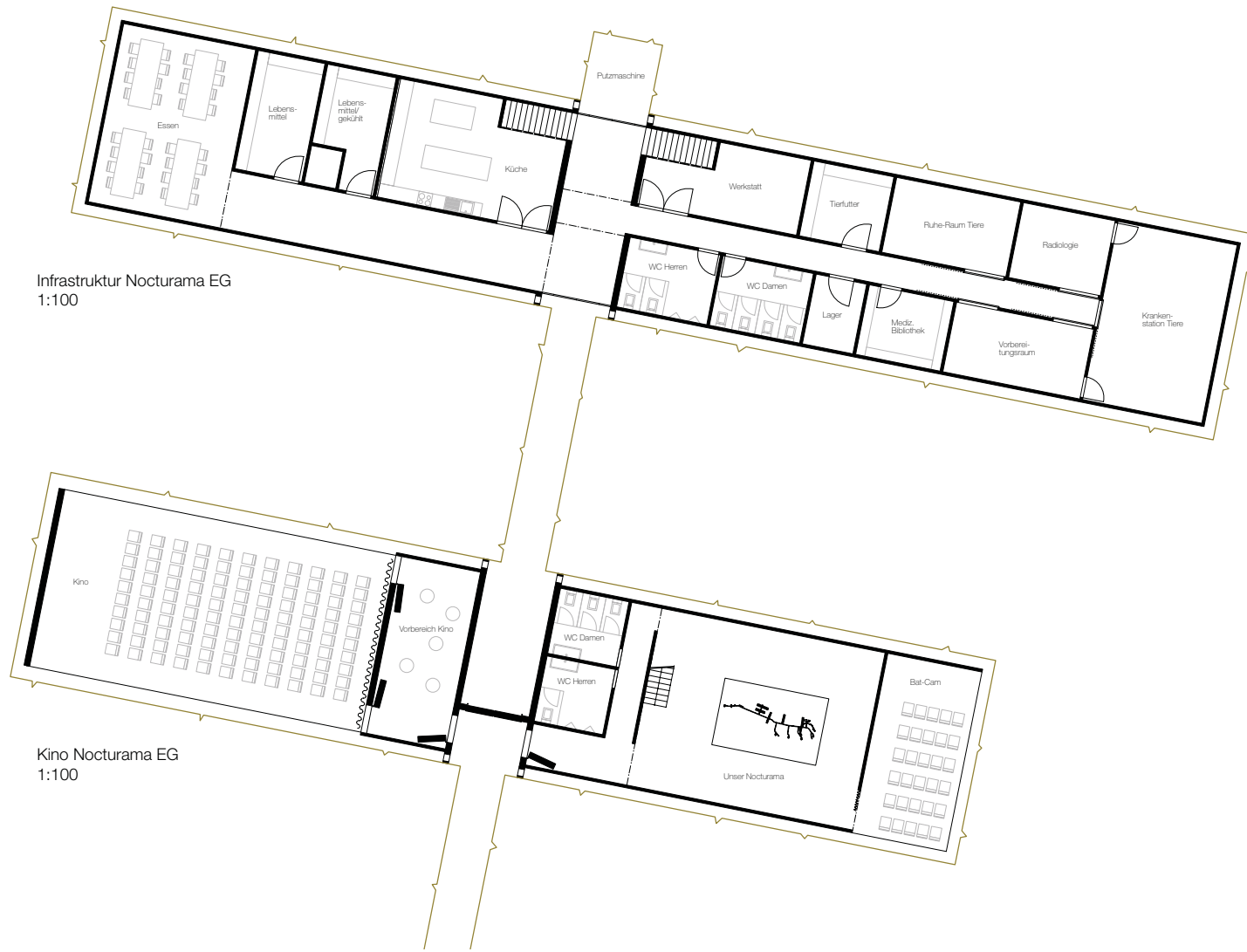
Ansicht Bunker 1:500



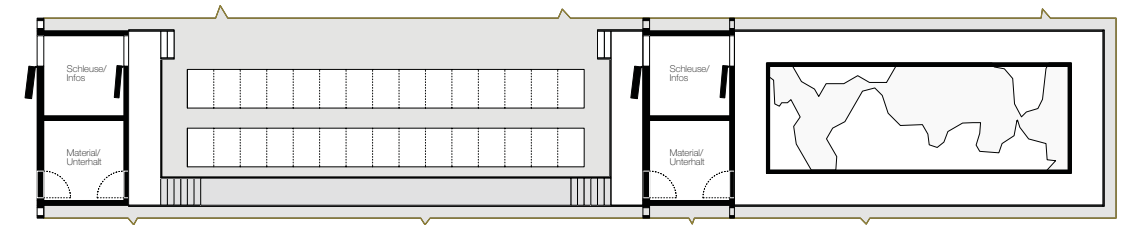
DIE SONNE VERSINKT HINTER DEM HORIZONT, DAS REICH DER NACHT ERWACHT. FÜR DAS RIESENHEER DER DÄMMERUNGS- UND NACHTAKTIVEN TIERE BEGINTT DER „TAG“. SIE ALLE HABEN IN DER DUNKELHEIT EINE ÖKOLOGISCHE NICHE GEFUNDEN, DIE IHREN DAS ÜBERLEBEN ERMÖGLICHT. GEHEIMNISVOLLES LEBEN IN DER FINSTERNIS FINDET SICH ABER NICHT NUR IN DER NACHT. DIESE AUSSTELLUNG BRINGT LICHT INS FASZINIERENDE LEBEN DIESER NACHTGESCHÖPFE, BELEUCHTET IHRE SPEKTAKULÄREN SINNESFÄHIGKEITEN UND BESCHÄFTIGT SICH MIT DEM PHÄNOMEN DES SCHLAFES SOWIE DEN FOLGEN EINER NEUEN UMWELTLAGE, DER LICHTVERSCHMUTZUNG. GANZ NEDERDEI LÄSST SIE BESUCHERINNEN UND BESUCHER AUCH EIN BISSCHEN IM DUNKELN TAPFEN...

NOCTURAMA

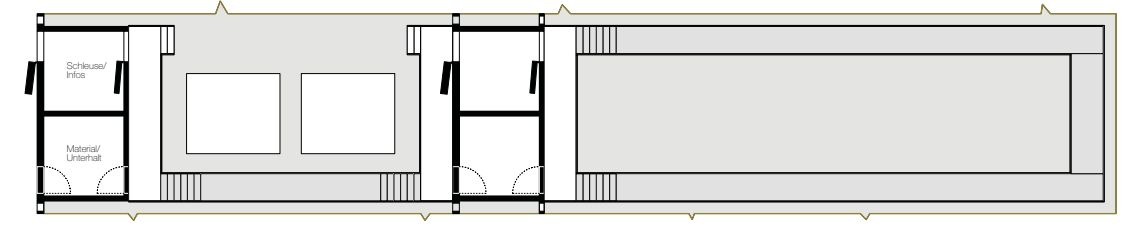
UMNUTZUNG BUNKERANLAGE NÄPELS (GLARUS), REMI SIMON, 15.01.2008



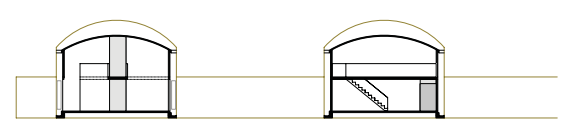
Nocturama Meereswelten
1:100



Nocturama Reptilien/Amphibien
1:100



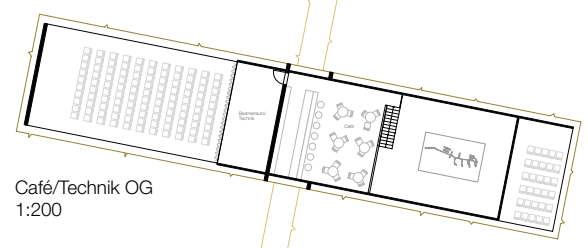
Nocturama Insekten/Säugetiere
1:100



Schnitt Bunker
1:200



Infrastruktur OG
1:200



Café/Technik OG
1:200

