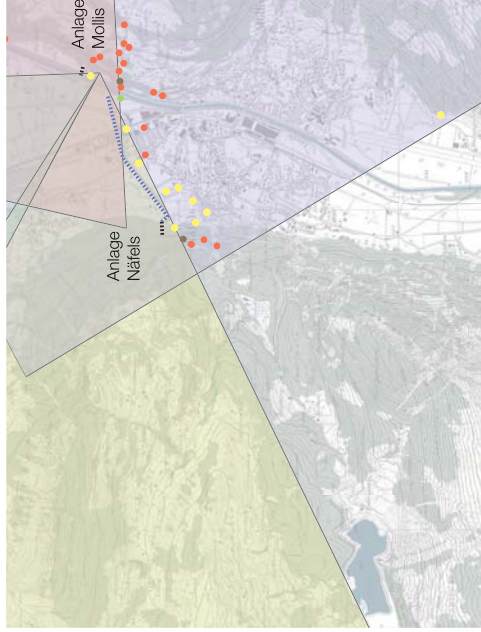
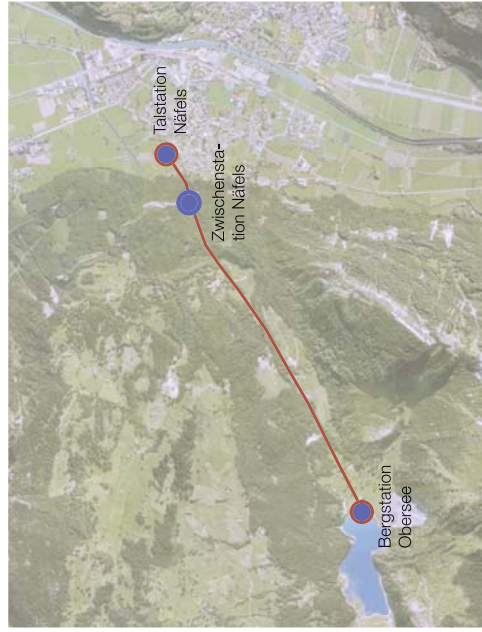


Heutige Verbindungsstrassen und Wanderwege Näfels / Mollis bis zum Obersee.



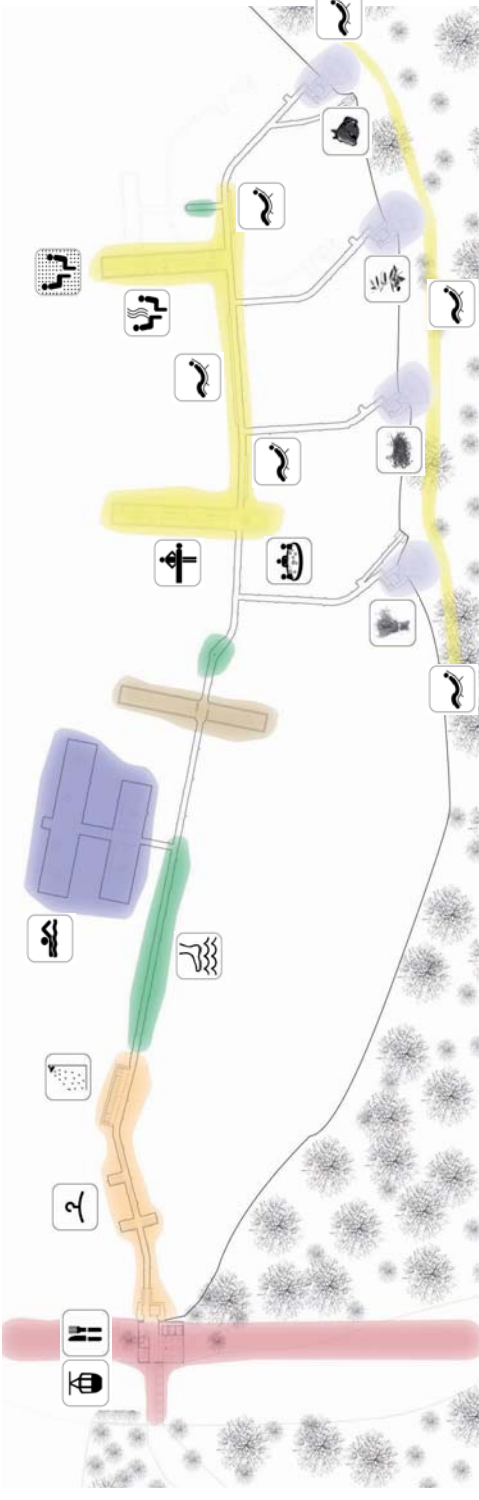
Militärkarte: Schussfelder der Werke im Gebiet Näfels / Mollis

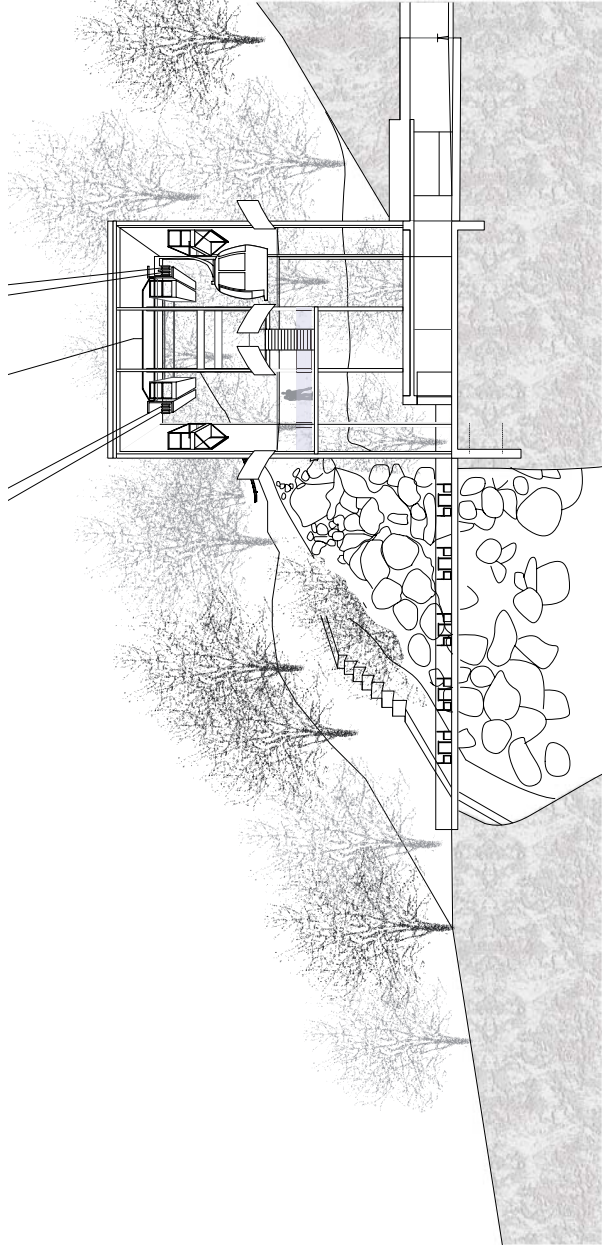


Neue Gondelbahn von Näfels - Bad Wasserfall - Obersee
Die neue Verbindung zu dem regen benutzten Obersee entlastet das Postauto.

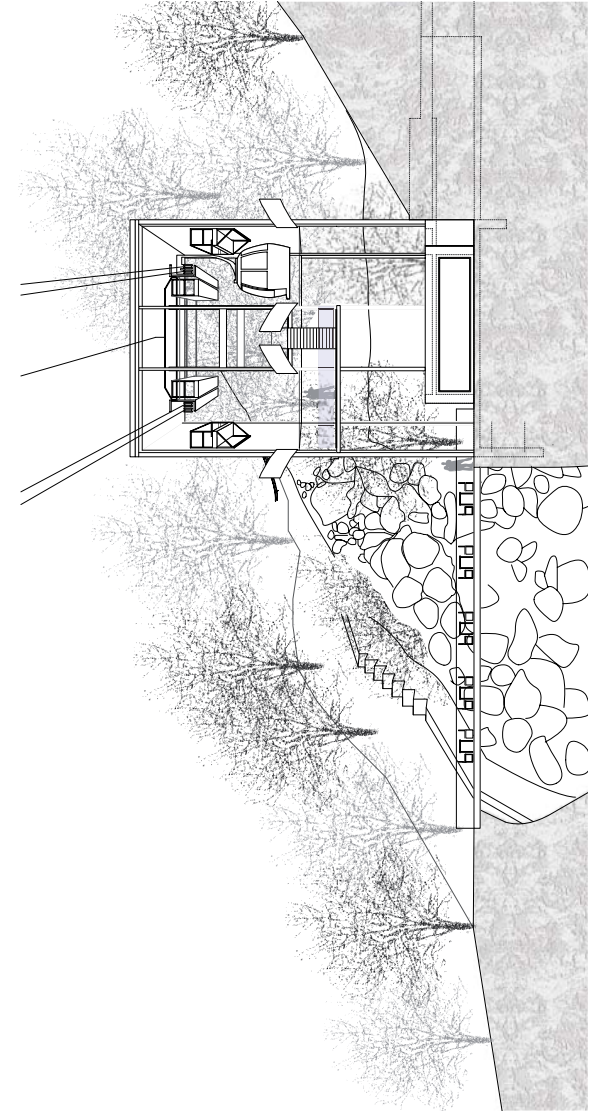
- LEGENDE**
- Belmstation / Restaurant
 - Eingangsbereich 94,9 m²
 - Garderobe 94,0 m²
 - WC / Duschanlagen 2 x 35,3 m²
 - Feuerlöschmassagen 4 Flächen à 8,1 m²
 - Wasserfall von Wasserreservoir aus
 - Bad 1 (118 C°) 159,5 m²
 - Bad 2 (145 C°) 197,5 m²
 - Bad 3 (28 C°) mit Unterwasserdüsen 509,4 m²
 - Massageräume 4 x 24,6 m²
 - Massagezimmer ca. Jagdschlösschen
 - Saunabereich / Friseur / Manier 36,1 m²
 - Dampfbad 2 x 40,6 m²
 - Whirlpool
 - Aussenschilder 79,4 m²
 - Halbbad
 - Bergführerbüro
 - Stufenmichbad
 - Overlookbad
 - Haustechnik 232,4 m² / Technikraum Luftaufbereitung 119,0 m²

Raumprogramm Badelandschaft

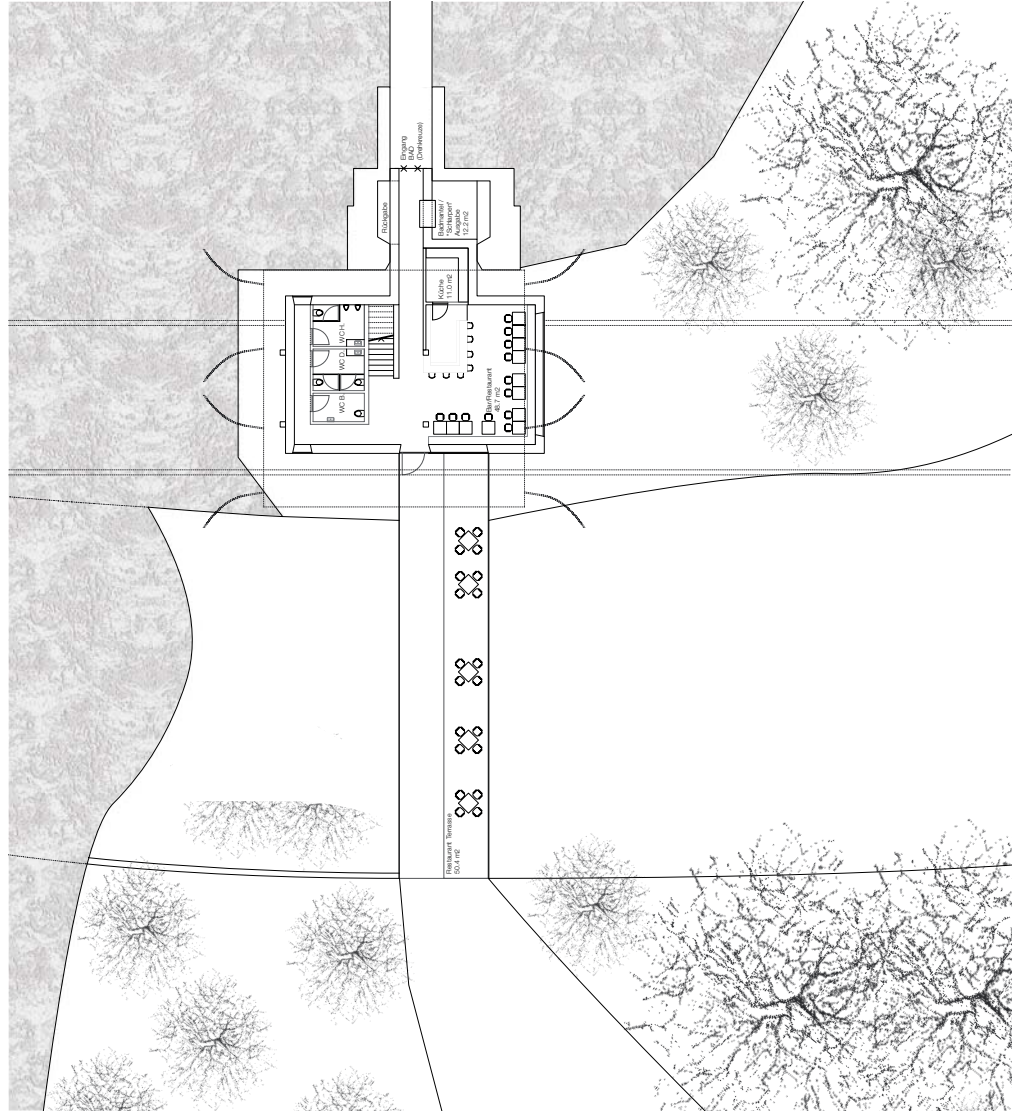




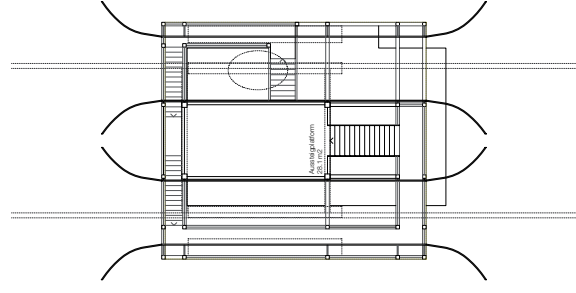
Station / Restaurant Schnitt 1:150



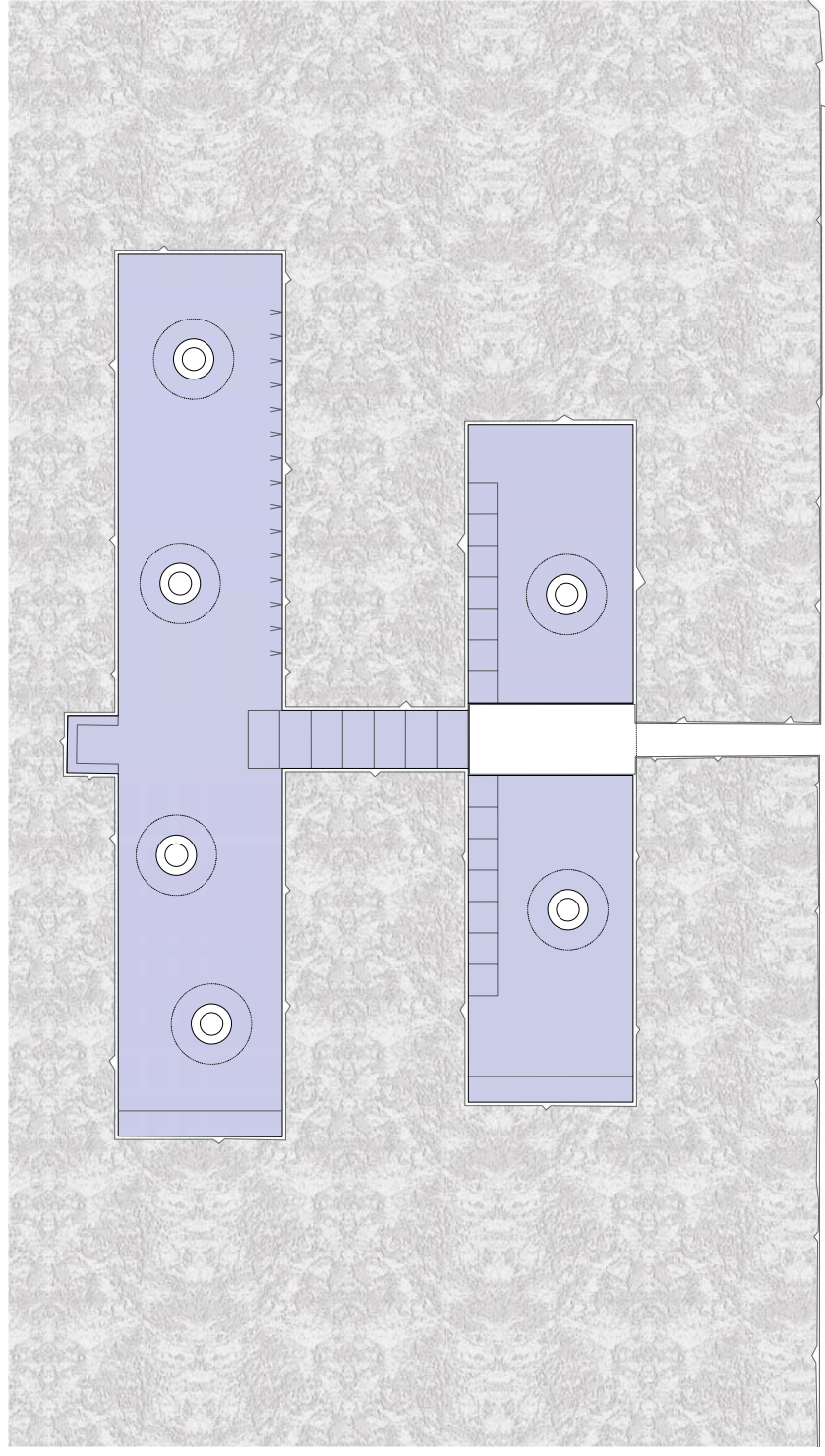
Station / Restaurant Ansicht 1:150



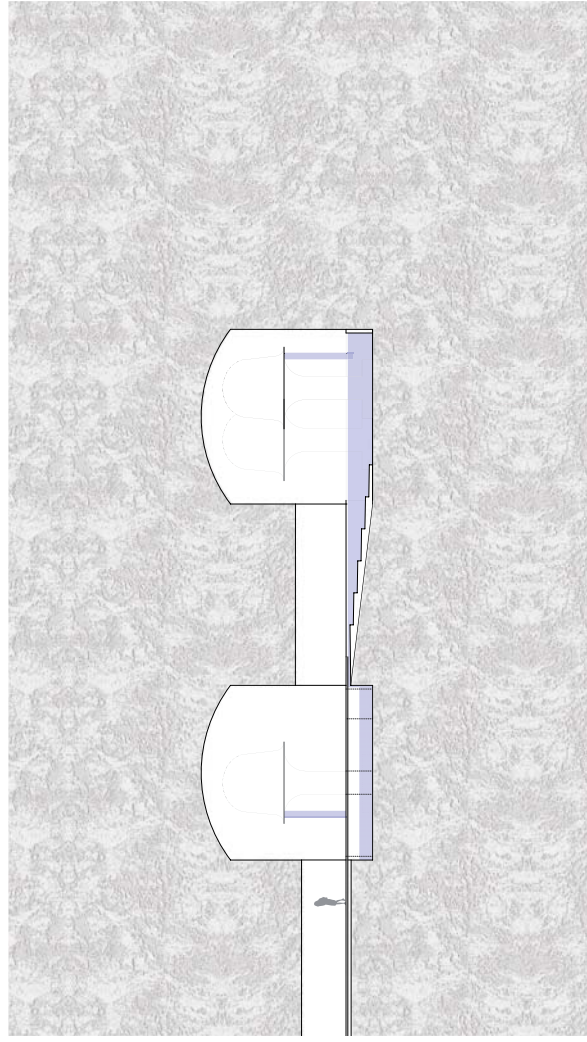
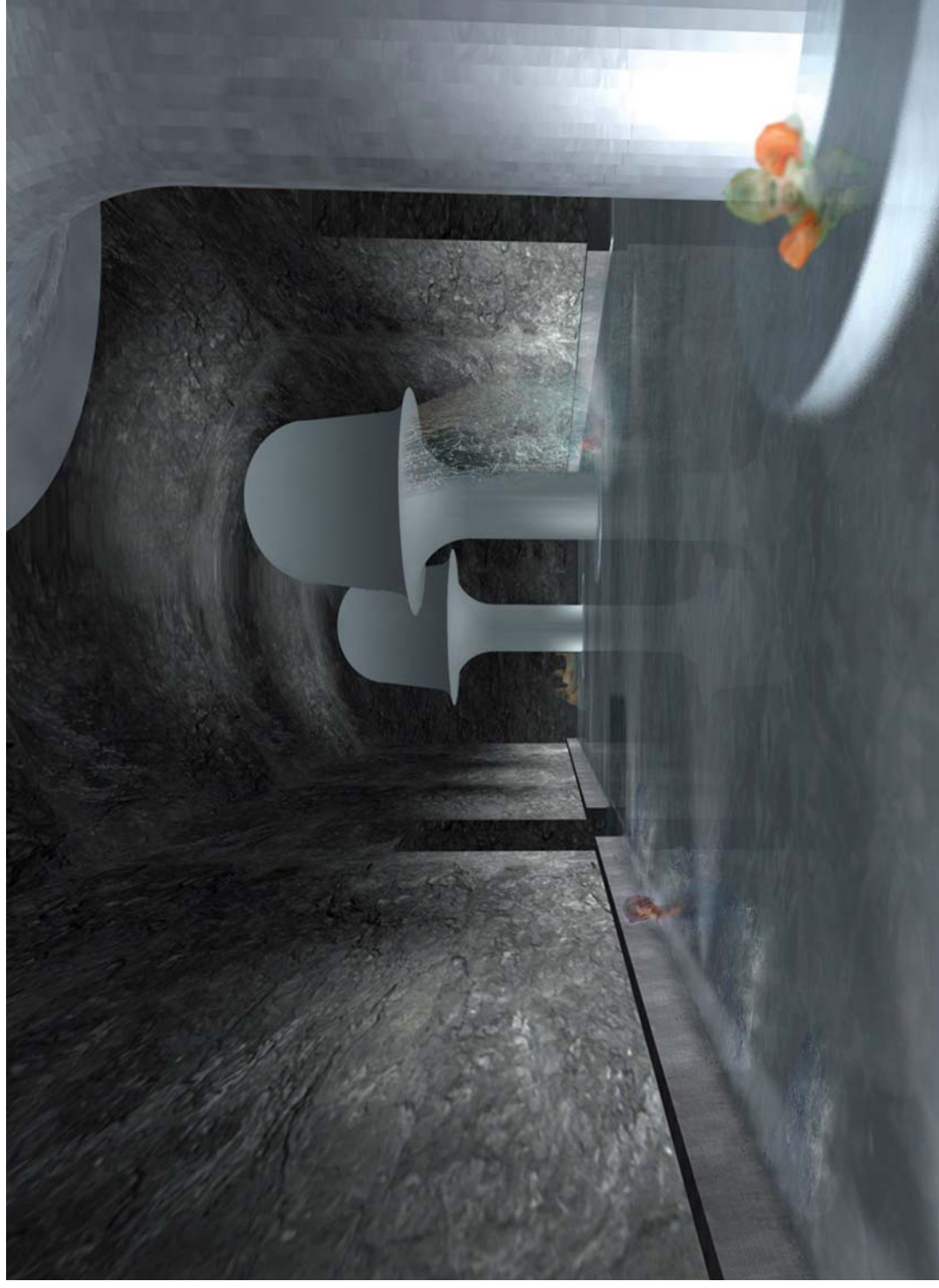
Station / Restaurant Erdgeschoss 1:150



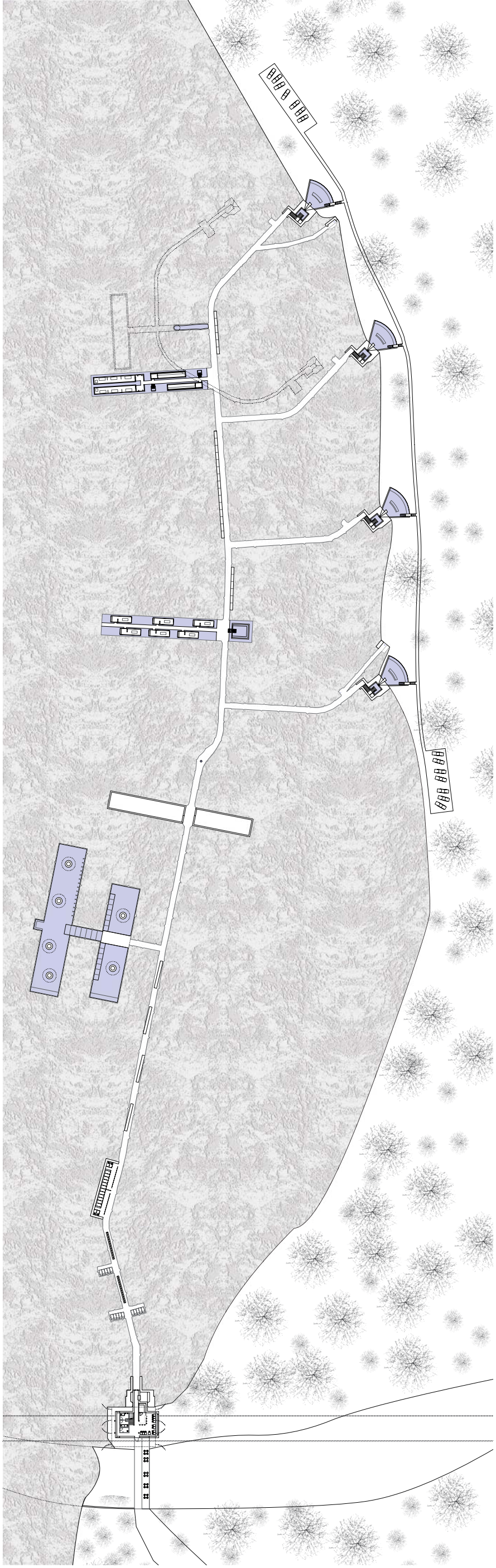
Station 1:150



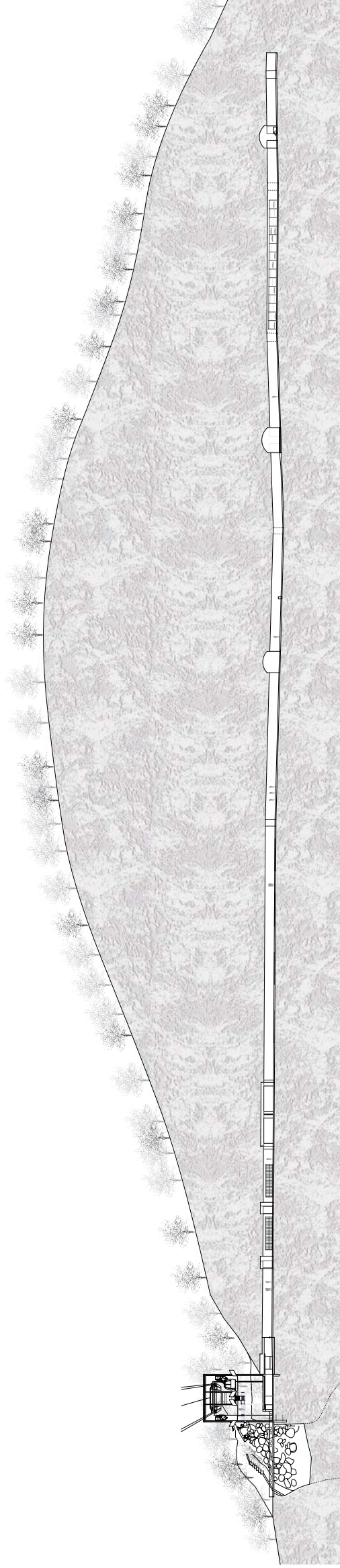
Grundriss Grottenbäder 1:150



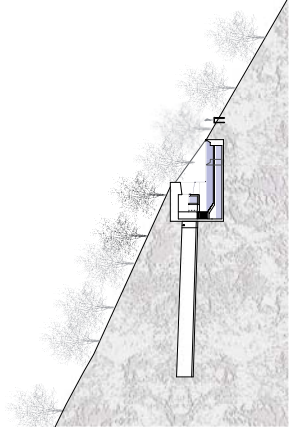
Querschnitt Grottenbäder 1:150

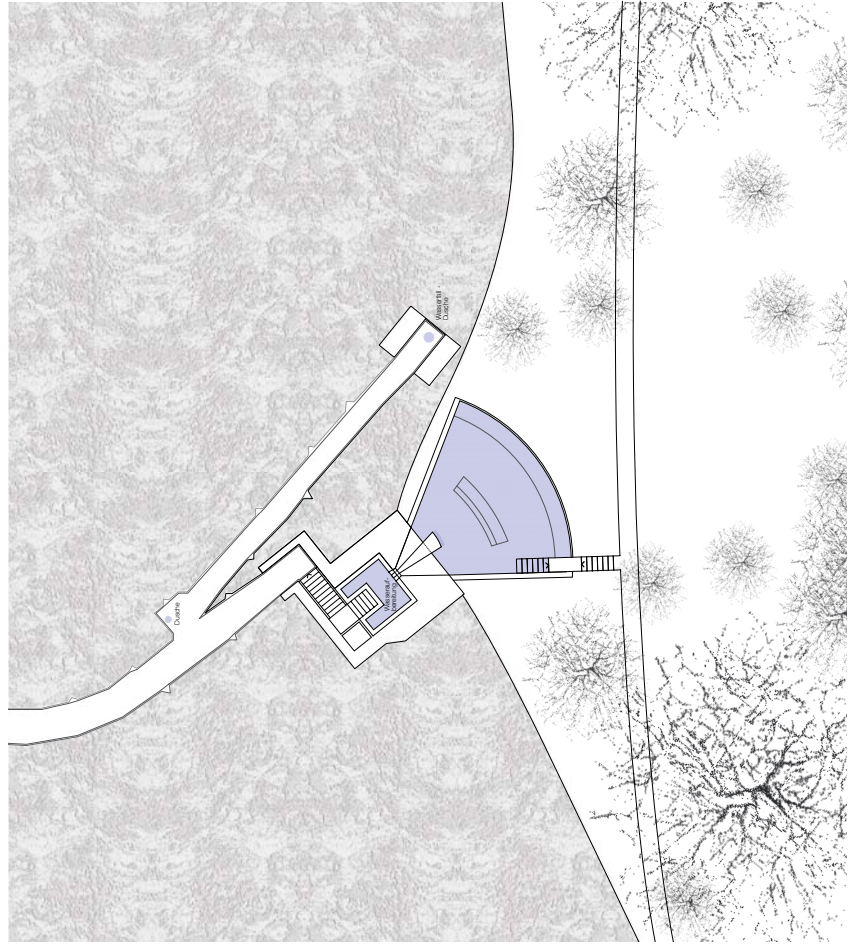


Grundriss Badelandschaft / Station 1:500

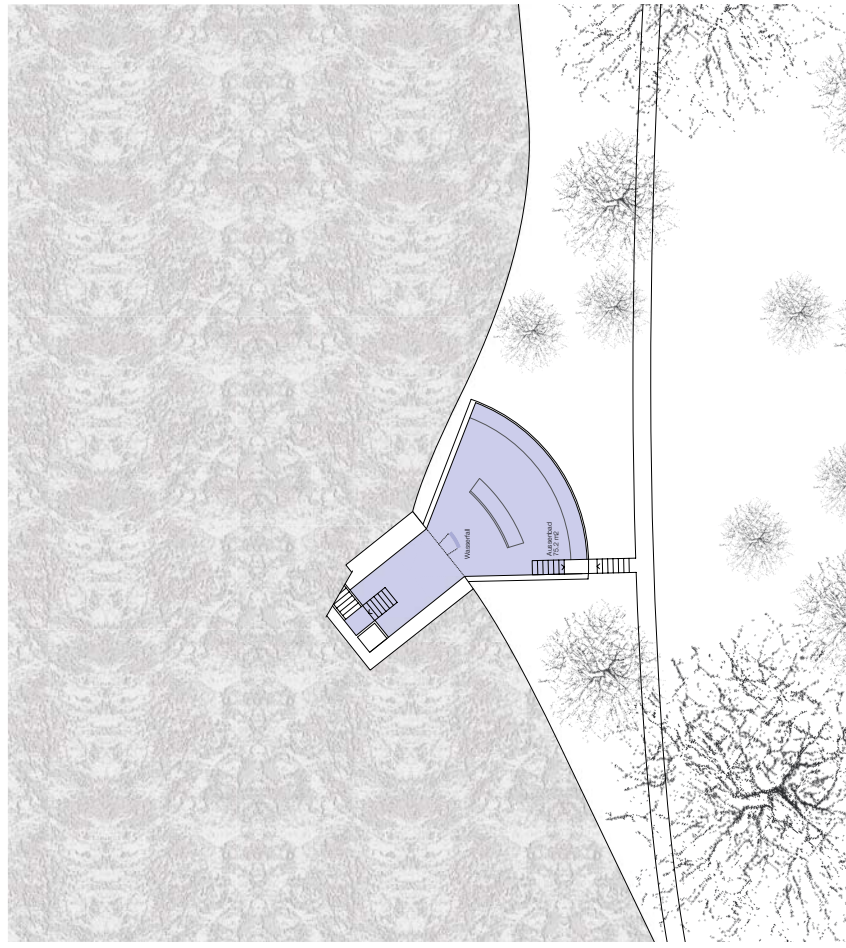


Längsschnitt Badelandschaft / Station 1:500

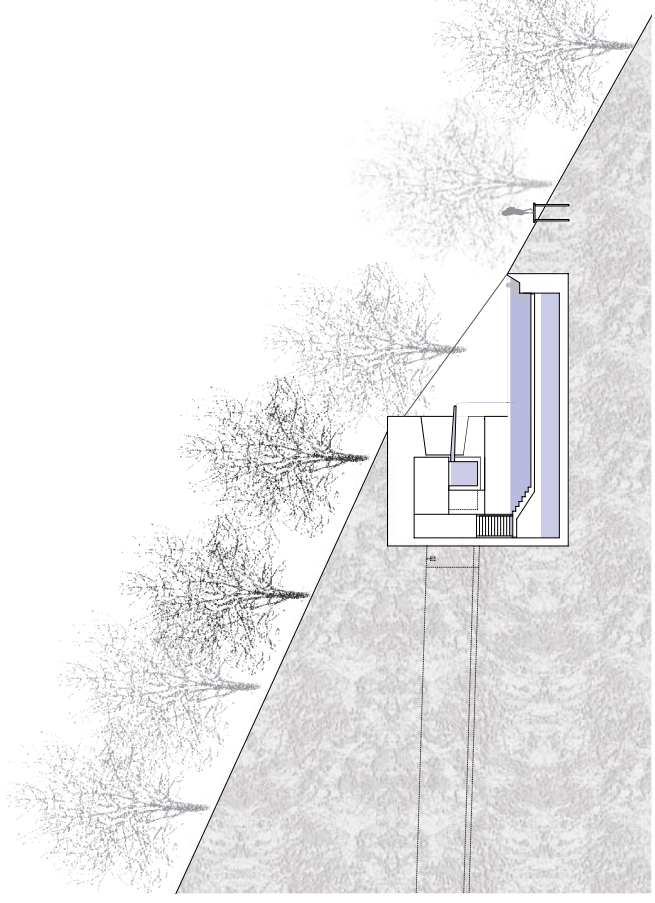




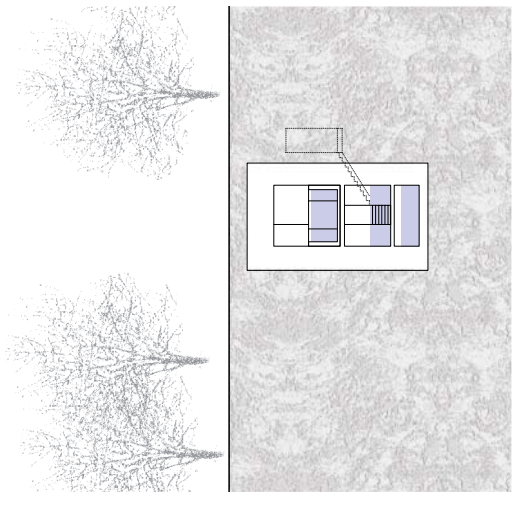
Grundriss Aussenbäder Erdgeschoss (Wasseraufbereitung) 1:150



Grundriss Aussenbäder Untergeschoss (Bad) 1:150



Längsschnitt Aussenbäder 1:150



Querschnitt Aussenbäder 1:150

